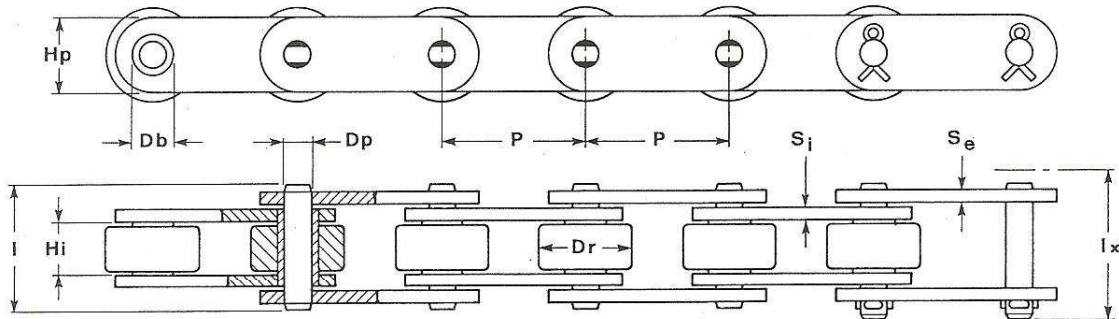


CASA DELLA CATENA DI TAMBURINI FABRIZIO

TRASPORTO PESANTE HEAVY CONVEYING

CATENE TRASPORTO - SERIE 12 E SERIE SPECIALE CONVEYOR CHAINS - 12 SERIES AND SPECIAL SERIES



SERIE 12 - 12 SERIES

PERNI PIENI - SOLID PINS

NOSTRO CODICE	Dimensioni nominali			Altre dimensioni							Carico minimo di rottura *		Peso netto al m.	giunto	TRADE MARK
	passo	largh. interna min.	diam. rullo	altezza piastre	spess. piastre int.	spess. piastre est.	diam. max perno	diam. bussola	largh. perno ribad.	ingombro max	N	T			
	P mm.	Hi mm.	Dr mm.	Hp mm.	Si mm.	Se mm.	Dp mm.	Db mm.	I mm.	Ix mm.	Kg.	Kg.	Kg./m.	n.	
1201/162 1206/162	50 100	12	25	16	2,0	2,0	5,70	8,05	25	31	1.800	2.400	1,55 1,02	21	
1201/163 1206/163	50 100	12	25	16	3,0	3,0	5,70	8,05	28	34	1.800	3.500	1,85 1,30	21	
1201/182 1203/182 1204/182 1205/182	50 69 70 75	12	25	18	2,0	2,0	5,70	8,05	25	31	1.800	2.900	1,63 1,34 1,33 1,28	21	
1201/185 1203/185 1204/185 1205/185	50 69 70 75	12	25	18	2,5	2,5	5,70	8,05	26	32	1.800	3.500	1,81 1,51 1,50 1,44	21	
1201/183 1203/183 1204/183 1205/183	50 69 70 75	12	25	18	3,0	3,0	5,70	8,05	28	34	1.800	3.500	1,99 1,68 1,67 1,61	21	
1201/203 1202/203 1209/203	50 60 63	12	25	20	3,0	3,0	5,70	8,05	28	34	1.800	3.500	2,05 1,94 1,89	21	

SERIE SPECIALE - SPECIAL SERIES

PERNI PIENI - SOLID PINS

NOSTRO CODICE	Dimensioni nominali			Altre dimensioni							Carico minimo di rottura *		Peso netto al m.	giunto	TRADE MARK
	passo	largh. interna min.	diam. rullo	altezza piastre	spess. piastre int.	spess. piastre est.	diam. max perno	diam. bussola	largh. perno ribad.	ingombro max	N	T			
	P mm.	Hi mm.	Dr mm.	Hp mm.	Si mm.	Se mm.	Dp mm.	Db mm.	I mm.	Ix mm.	Kg.	Kg.	Kg./m.	n.	
SP4G/500 [▲]	50	17	15,88	25	3	3	8,28	11,45	35,5	40	3.200	5.900	1,98	21	
SP4B/508	50,8	15	18,00	25	4	4	10,00	13,35	38,0	44	4.200	7.000	2,82	21	
SP4K/635	63,5	24	45,00	40	4	4	13,35	19,05	47,0	55	7.000	12.000	8,40	21	
SP4T/635 [△]	63,5	46	19,05	40	6	6	13,35	19,05	78,5	87	8.900	17.500	7,37	21	
SP4R/700	70	14	20,00	25	4	4	10,00	13,35	38,0	44	4.200	7.000	2,65	21	
SP4V/750	75	17	15,88	25	4	4	8,28	11,45	40,0	45	4.500	7.300	2,54	21	
SP4A/750 [△]	75	18	17,00	35	4	4	10,00	13,35	41,0	47	5.500	11.000	3,47	21	
SP4C/100	100	14	26,00	25	4	4	10,00	13,35	37,0	43	4.200	7.000	2,49	21	
SP4F/100	100	25	40,00	35	4	4	10,00	13,35	49,0	55	8.200	11.000	5,39	21	

▲ Catena con piastre a profilo sagomato

△ Catena a bussole

* N = Carico di rottura per catene con piastre non trattate

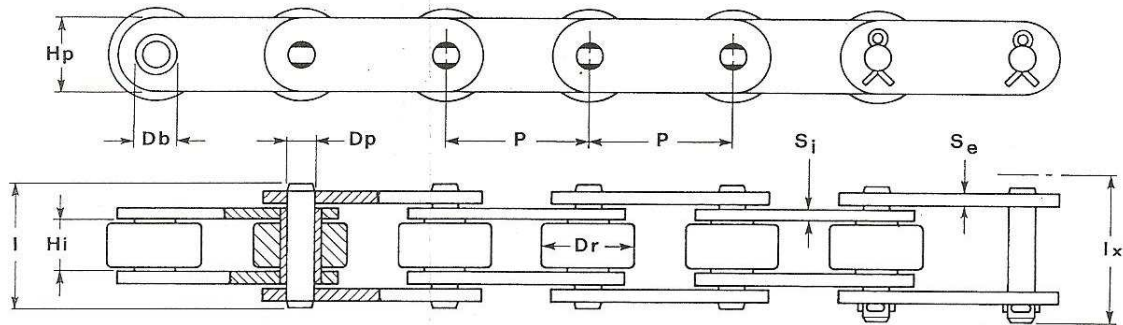
* T = Carico di rottura per catene con piastre trattate

CASA DELLA CATENA DI TAMBURINI FABRIZIO

TRASPORTO PESANTE HEAVY CONVEYING

CATENE TRASPORTO - SERIE 31

CONVEYOR CHAINS - 31 SERIES



SERIE 31 - 31 SERIES

PERNI PIENI - SOLID PINS

NOSTRO CODICE ⊙	Dimensioni nominali				Altre dimensioni						Carico minimo di rottura *		Peso netto al m. Kg./m.	giunto n.	TRADE MARK
	passo	largh. interna min.	diam. rullo	altezza piastre	spess. piastre int.	spess. piastre est.	diam. max perno	diam. bussola	largh. perno ribad.	ingombro max	N	T			
	P mm.	Hi mm.	Dr mm.	Hp mm.	Sj mm.	Se mm.	Dp mm.	Db mm.	l mm.	lx mm.	Kg.	Kg.			
3127/ 50 ^Δ	50			25	3	3	10	13,35	34	40	3.500	6.000	3,27	21	
3130/ 50	50												3,44		
3130/ 58	50,8												3,41		
3130/ 63	63,5												2,96		
3130/ 70	70												2,80		
3130/ 75	75												2,69		
3130/ 76	76,2												2,67		
3130/100	100	15	31	25	3	3	10	13,35	34	40	3.500	6.000	2,31	21	
3130/101	101,6												2,29		
3130/125	125												2,09		
3130/150	150												1,94		
3130/152	152,4												1,92		
3130/200	200												1,75		
3142/ 50	50												3,98		
3142/ 58	50,8												3,94		
3142/ 63	63,5												3,47		
3142/ 70	70												3,29		
3142/ 75	75												3,18		
3142/ 76	76,2												3,15		
3142/100	100	15	31	25	4	4	10	13,35	38	44	4.700	8.200	2,78	21	
3142/101	101,6												2,76		
3142/125	125												2,54		
3142/150	150												2,38		
3142/152	152,4												2,36		
3142/200	200												2,18		
3155/ 50	50												5,20		
3155/ 58	50,8												5,15		
3155/ 63	63,5												4,56		
3155/ 70	70												4,34		
3155/ 75	75												4,20		
3155/ 76	76,2												4,17		
3155/100	100	15	31	35	4	4	10	13,35	38	44	5.500	11.000	3,70	21	
3155/101	101,6												3,68		
3155/125	125												3,40		
3155/150	150												3,20		
3155/152	152,4												3,18		
3155/200	200												2,95		

Δ Catena con piastre a profilo sagomato

* N = Carico di rottura per catene con piastre non trattate

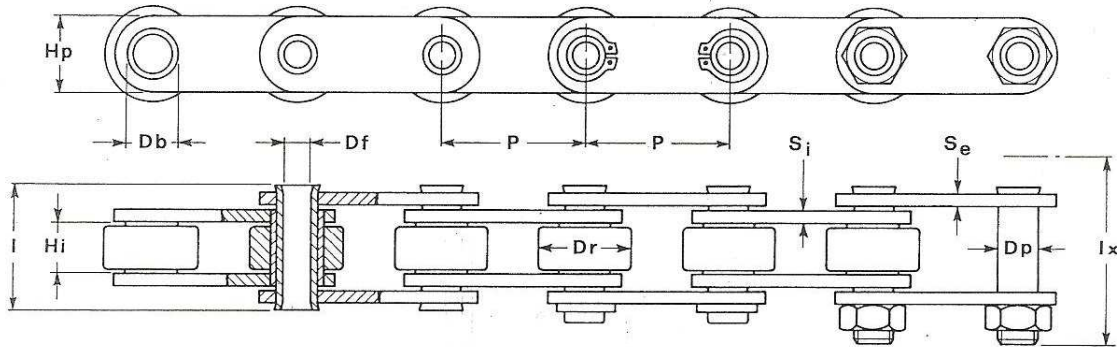
* T = Carico di rottura per catene con piastre trattate

CASA DELLA CATENA DI TAMBURINI FABRIZIO

TRASPORTO PESANTE HEAVY CONVEYING

CATENE TRASPORTO A PERNO FORATO - SERIE 12 E SERIE 31

HOLLOW PINS CONVEYOR CHAINS - 12 SERIES AND 31 SERIES



SERIE 12 - 12 SERIES

A PERNI FORATI - HOLLOW PINS

NOSTRO CODICE *	Dimensioni nominali			Altre dimensioni								Carico minimo di rottura *		Peso netto al m. Kg./m.	giunto n.	TRADE MARK
	passo	largh. interna min.	diam. rullo	altezza piastra	spess. piastre int.	spess. piastre est.	diam. max perno	diam. foro perno	diam. bussola	largh. perno ribad.	ingombro max	N	T			
	P mm.	Hi mm.	Dr mm.	Hp mm.	si mm.	se mm.	Dp mm.	Df mm.	Db mm.	I mm.	Ix mm.	Kg.	Kg.			
1201/205 PF	50	12,00	25	20	3,00	3,00	8,60	6,25	11	28,00	30,0	2.000	3.200	2,00	27	
1201/205 PFX*	50	11,50	25	20	2,50	2,50	9,00	6,25	11	26,00	28,0	2.500	—	1,80	27	
1201/235 ▲	50	11,50	25	23	2,50	2,50	13,20	10,50	16	25,00	27,5	1.630	—	1,55	27	
1205/205 PF	75	11,00	25	20	2,50	2,50	9,00	6,25	11	26,50	30,0	2.000	3.200	1,48	27	

* Catene in acciaio inossidabile

▲ Catene con piastre a profilo sagomato

SERIE 31 - 31 SERIES

A PERNI FORATI - HOLLOW PINS

NOSTRO CODICE ●	Dimensioni nominali			Altre dimensioni								Carico minimo di rottura *		Peso netto al m. Kg./m.	giunto n.	TRADE MARK
	passo	largh. interna min.	diam. rullo	altezza piastra	spess. piastre int.	spess. piastre est.	diam. max perno	diam. foro perno	diam. bussola	largh. perno ribad.	ingombro max	N	T			
	P mm.	Hi mm.	Dr mm.	Hp mm.	si mm.	se mm.	Dp mm.	Df mm.	Db mm.	I mm.	Ix mm.	Kg.	Kg.			
3124/ 50 PF	50													3,54		
3124/ 58 PF	50,8													3,51		
3124/ 63 PF	63,5													3,12		
3124/ 70 PF	70													2,98		
3124/ 75 PF	75													2,88		
3124/ 76 PF	76,2													2,86		
3124/100 PF	100	15	31	25	4	4	13,35	10,2	17	36,5	52	3.200	4.100	2,56	26-27	
3124/101 PF	101,6													2,54		
3124/125 PF	125													2,36		
3124/150 PF	150													2,23		
3124/152 PF	152,4													2,22		
3124/200 PF	200													2,07		

* N = Carico di rottura per catene con piastre non trattate

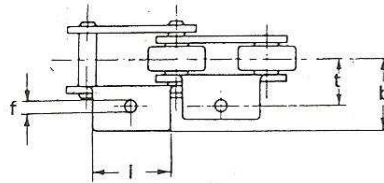
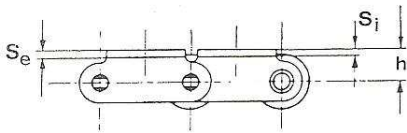
* T = Carico di rottura per catene con piastre trattate

* Catene con piastre da 3 mm. carico medio di rottura 2.400 kg

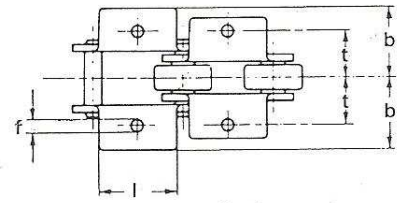
CASA DELLA CATENA DI TAMBURINI FABRIZIO

TRASPORTO PESANTE HEAVY CONVEYING

ATTACCHI PER CATENE TRASPORTO - SERIE 12,31 E SPECIALE ATTACHMENTS FOR CONVEYOR CHAINS - 12,31 AND SPECIAL SERIES



R-1



S-1

TIPO R-1 S-1

TYPE R-1 S-1

PER CATENA CODICE ●	Passo	Dimensioni							Sovrappeso unitario approssimato attacco	
		altezza aletta	lunghezza aletta	diam. foro aletta	interasse trasversale fori	ingombro trasversale aletta	spessore esterne	spessore interne	R-1 Kg.	S-1 Kg.
	p mm.	h mm.	l mm.	f mm.	t mm.	b mm.	se mm.	si mm.		
1201/162	50	22,5	42,5	6,5	24,0	34,5	2,0	2,0	0,026	0,052
1201/163	50	23,5	42,5	6,5	25,5	36,0	3,0	3,0	0,040	0,079
1201/182	50	23,5	41,5	6,5	21,0	32,5	2,0	2,0	0,025	0,049
1201/183	50	24,5	41,5	6,5	22,0	33,6	3,0	3,0	0,037	0,073
1201/185	50	24,0	41,5	6,5	21,5	33,0	2,5	2,5	0,031	0,061
1201/185■	50	12,5	41,5	8,5	34,3	45,5	2,5	2,5	0,030	0,059
1202/203	60	24,0	45,6	7,5	23,0	36,7	3,0	3,0	0,040	0,080
1206/162	100	15,0	41,0	7,9	25,5	45,0	2,0	2,0	0,028	0,055
1206/163	100	15,5	41,0	7,9	26,5	45,8	3,0	3,0	0,042	0,083
1209/203	63	20,5	53,2	8,0	26,6	44,8	3,0	3,0	0,053	0,106
3127/ 50	50	20,0	44,5	10,5	25,5	42,5	3,0	3,0	0,039	0,078
3127/ 50△	50	20,0	60,5	10,5	26,0	44,0	3,0	—	0,056	0,112
3127/ 50□	50	35,0	60,5	10,2	30,0	48,0	3,0	—	0,082	0,163
3130/ 50	50	20,0	44,5	10,5	25,5	42,5	3,0	3,0	0,039	0,078
3130/ 58	50,8	20,0	44,5	10,5	25,5	42,5	3,0	3,0	0,039	0,078
3142/ 50	50	20,0	44,5	10,5	27,0	44,0	4,0	4,0	0,052	0,104
3142/ 58	50,8	20,0	44,5	10,5	27,0	44,0	4,0	4,0	0,052	0,104
3155/ 70	70	30,0	55,0	10,5	38,7	56,0	4,0	4,0	0,089	0,178
3155/ 75	75	30,0	55,0	10,5	38,7	56,0	4,0	4,0	0,089	0,178
3155/ 76	76,2	30,0	55,0	10,5	38,7	56,0	4,0	4,0	0,089	0,178
3155/100	100	26,0	70,0	13,0	35,0	60,6	4,0	4,0	0,113	0,225
3155/101	101,6	26,0	70,0	13,0	35,0	60,6	4,0	4,0	0,113	0,225
SP4B/508	50,8	20,0	44,5	10,5	27,0	44,0	4,0	4,0	0,052	0,104
SP4K/635	63,5	27,0	50,0	8,5	40,0	58,0	4,0	4,0	0,069	0,138
SP4T/635	63,5	30,0	50,0	11,0	55,0	71,0	6,0	6,0	0,109	0,217
SP4A/750	75	24,0	55,0	10,0	36,0	58,0	4,0	4,0	0,085	0,170
SP4F/100	100	26,0	70,0	17,0	38,0	66,0	4,0	4,0	0,121	0,242

■ Aletta con piega a filo rullo

△ Aletta bassa

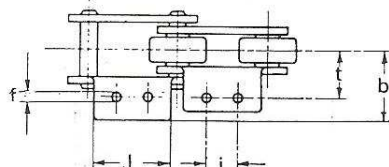
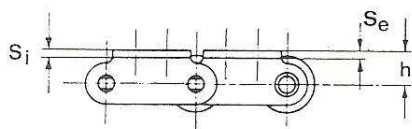
□ Aletta alta

CASA DELLA CATENA DI TAMBURINI FABRIZIO

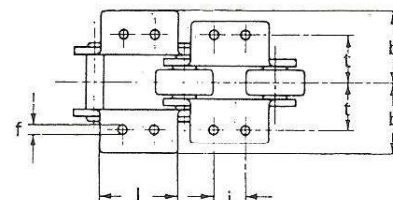
TRASPORTO PESANTE HEAVY CONVEYING

ATTACCHI PER CATENE TRASPORTO - SERIE 12,31 E SPECIALE

ATTACHMENTS FOR CONVEYOR CHAINS - 12,31 AND SPECIAL SERIES



R-2



S-2

TIPO R-2 S-2

TYPE R-2 S-2

PER CATENA CODICE ●	Passo p mm.	Dimensioni								Sovrappeso unitario approssimato attacco	
		altezza aletta h mm.	lunghezza aletta l mm.	diam. fori aletta f mm.	interasse trasversale fori t mm.	ingombro trasversale aletta b mm.	interasse longitud. fori i mm.	spessore esterne Se mm.	spessore interne Si mm.	R-2 Kg.	S-2 Kg.
3127/ 50	50	17,0	60,4*	8,5	31,0	46,8	25,0	3,0	—	0,058	0,115
3130/ 50	50	17,0	60,4*	8,5	31,0	46,8	25,0	3,0	—	0,058	0,115
3130/ 58	50,8	17,0	60,4*	8,5	31,0	46,8	25,0	3,0	—	0,058	0,115
3130/ 70	70	24,0	65,0	6,5	35,5	42,8	44,7	3,0	3,0	0,063	0,126
3130/ 75	75	24,0	65,0	6,5	35,5	42,8	44,7	3,0	3,0	0,063	0,126
3130/ 76	76,2	24,0	65,0	6,5	35,5	42,8	44,7	3,0	3,0	0,063	0,126
3130/100	100	31,0	68,3	10,5	32,0	49,8	40,0	3,0	3,0	0,085	0,169
3130/101	101,6	18,0	68,3	10,5	37,0	64,0	30,0	3,0	3,0	0,085	0,169
3142/ 50	50	17,5	60,4	9,0	34,0	48,0	30,0	4,0	—	0,077	0,153
3142/ 58	50,8	17,5	60,4	9,0	34,0	48,0	30,0	4,0	—	0,077	0,153
3142/ 70	70	24,0	65,0	6,5	36,5	44,0	44,7	4,0	4,0	0,084	0,168
3142/ 75	75	24,0	65,0	6,5	36,5	44,0	44,7	4,0	4,0	0,084	0,168
3142/ 76	76,2	24,0	65,0	6,5	36,5	44,0	44,7	4,0	4,0	0,084	0,168
3142/100	100	32,0	68,3	10,5	34,0	50,8	40,0	4,0	4,0	0,113	0,226
3142/101	101,6	18,0	68,3	10,5	38,0	65,0	30,0	4,0	4,0	0,113	0,226
3155/ 70	70	30,0	55,0	10,5	38,7	56,0	30,0	4,0	4,0	0,085	0,170
3155/ 75	75	30,0	55,0	10,5	38,7	56,0	30,0	4,0	4,0	0,085	0,170
3155/ 76	76,2	30,0	55,0	10,5	38,7	56,0	30,0	4,0	4,0	0,085	0,170
3155/100	100	26,0	70,0	13,0	35,0	60,6	40,0	4,0	4,0	0,105	0,210
3155/101	101,6	26,0	70,0	13,0	35,0	60,6	40,0	4,0	4,0	0,105	0,210
SP4B/508	50,8	17,5	60,4	9,0	34,0	48,0	30,0	4,0	—	0,077	0,153
SP4R/700	70	24,0	65,0	6,5	36,0	43,5	44,7	4,0	4,0	0,084	0,168
SP4V/750	75	24,0	65,0	6,5	37,5	45,0	44,7	4,0	4,0	0,084	0,168
SP4C/100	100	32,0	68,3	10,5	33,5	57,0	40,0	4,0	4,0	0,113	0,226

* Montate solo sulle maglie esterne

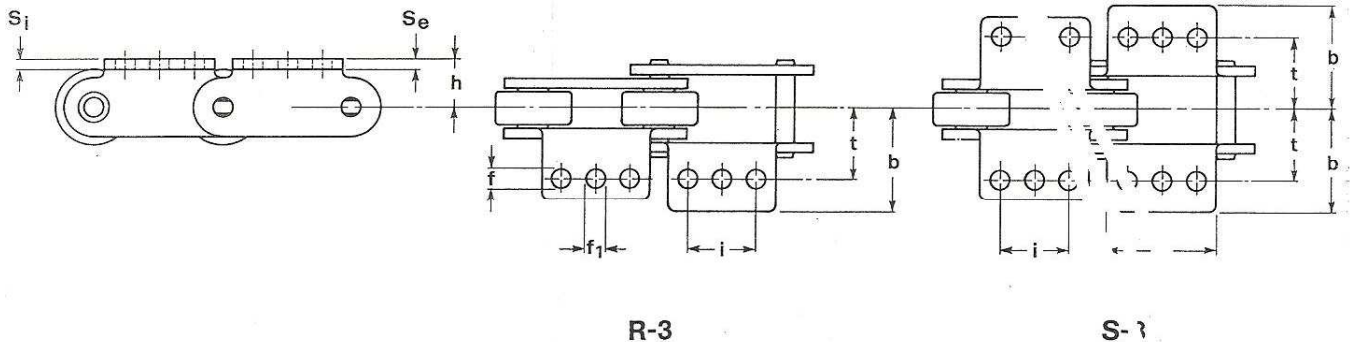
CASA DELLA CATENA DI TAMBURINI FABRIZIO

TRASPORTO PESANTE

HEAVY CONVEYING

ATTACCHI PER CATENE TRASPORTO - SERIE 12,31 E SPECIALE

ATTACHMENTS FOR CONVEYOR CHAINS - 12,31 AND SPECIAL SERIES



TIPO R-3 S-3

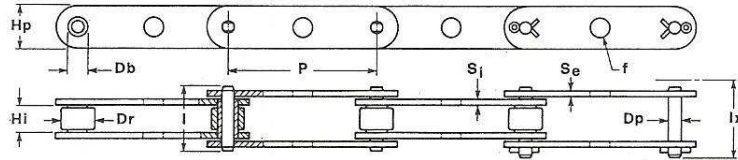
1 / PE R-3 S-3

PER CATENA CODICE	Passo	Dimensioni									Sovrappeso ulteriore approssimato alla catena	
		altezza aletta	lunghezza aletta	diam. fori aletta	diam. foro centrale	interasse trasvers. fori	ingombro trasvers. aletta	interasse longitud. fori	spessore esterne	spessore interne	R-3	S-3
		p mm.	h mm.	l mm.	f mm.	f ₁ mm.	t mm.	b mm.	i mm.	s _e mm.	s _i mm.	Kg.
1203/182	69	24,0	64,1	6,5	6,5	23,5	35,5	46,5	2,0	2,0	0,040	0,190
1203/183	69	24,0	64,1	6,5	6,5	25,0	38,0	46,5	3,0	3,0	0,060	0,190
1203/185	69	24,0	64,1	6,5	6,5	24,0	36,0	46,5	2,5	2,5	0,050	0,090
1204/182	70	24,0	64,1	6,3	6,3	23,5	35,5	46,5	2,0	2,0	0,040	0,080
1204/183	70	24,0	64,1	6,3	6,3	25,0	38,0	46,5	3,0	3,0	0,060	0,120
1204/185	70	24,0	64,1	6,3	6,3	24,0	36,0	46,5	2,5	2,5	0,050	0,099
1205/182	75	24,0	64,1	6,3	6,3	23,5	35,5	46,5	2,0	2,0	0,040	0,090
1205/183	75	24,0	64,1	6,3	6,3	25,0	38,0	46,5	3,0	3,0	0,060	0,120
1205/185	75	24,0	64,1	6,3	6,3	24,0	36,0	46,5	2,5	2,5	0,050	0,090
3127/ 50	50	17,0	60,4	8,5	8,5	31,0	46,8	25,0	3,0	—	0,054	0,108
3130/ 50	50	17,0	60,4	8,5	8,5	31,0	46,8	25,0	3,0	—	0,054	0,108
3130/ 58	50,8	17,0	60,4	8,5	8,5	31,0	46,8	25,0	3,0	—	0,054	0,108
3130/ 70	70	30,0	64,8	9,0	9,0	29,0	51,0	30,0	3,0	3,0	0,078	0,156
3130/ 75	75	30,0	64,8	9,0	9,0	29,0	51,0	30,0	3,0	3,0	0,078	0,156
3130/ 76	76,2	30,0	64,8	9,0	9,0	29,0	51,0	30,0	3,0	3,0	0,078	0,156
3130/100	100	31,0	68,3	10,5	6,0	32,0	49,8	40,0	3,0	3,0	0,081	0,162
3130/101	101,6	31,0	68,3	10,5	6,0	32,0	49,8	40,0	3,0	3,0	0,081	0,162
3142/ 50	50	17,5	60,4	9,0	9,0	34,0	48,0	30,0	4,0	—	0,072	0,144
3142/ 58	50,8	17,5	60,4	9,0	9,0	34,0	48,0	30,0	4,0	—	0,072	0,144
3142/ 70	70	30,5	64,8	9,0	9,0	29,5	52,0	30,0	4,0	4,0	0,104	0,208
3142/ 75	75	30,5	64,8	9,0	9,0	29,5	52,0	30,0	4,0	4,0	0,104	0,208
3142/ 76	76,2	30,5	64,8	9,0	9,0	29,5	52,0	30,0	4,0	4,0	0,104	0,208
3142/100	100	32,0	68,3	10,5	6,0	34,0	50,8	40,0	4,0	4,0	0,108	0,215
3142/101	101,6	32,0	68,3	10,5	6,0	34,0	50,8	40,0	4,0	4,0	0,108	0,215
SP4B/508	50,8	17,5	60,4	9,0	9,0	34,0	48,0	30,0	4,0	—	0,072	0,144
SP4R/700	70	30,5	64,8	9,0	9,0	29,0	51,5	30,0	4,0	4,0	0,104	0,208
SP4V/750	75	30,5	64,8	9,0	9,0	30,5	53,0	30,0	4,0	4,0	0,104	0,208
SP4C/100	100	32,0	68,3	10,5	6,0	33,5	57,0	40,0	4,0	4,0	0,108	0,215

CASA DELLA CATENA DI TAMBURINI FABRIZIO

TRASPORTO PESANTE HEAVY CONVEYING

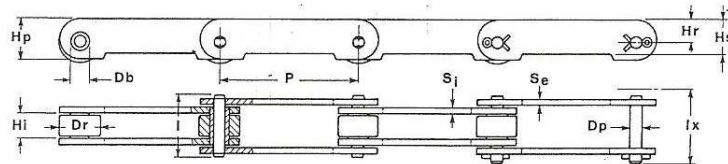
ATTACCHI PER CATENE TRASPORTO - SERIE 12,31 E SPECIALE ATTACHMENTS FOR CONVEYOR CHAINS - 12,31 AND SPECIAL SERIES



TIPO T-1 PERNI PIENI

TYPE T-1 SOLID PINS

NOSTRO CODICE ●	Dimensioni nominali			Altre dimensioni									Carico minimo di rottura ▲ Kg.	Peso netto al m. Kg./m.	giunto n.
	passo	largh. interna min.	diam. rullo	altezza piastre	spess. piastre int.	spess. piastre est.	diam. max perno	diam. bussola	largh. perno ribad.	ingombro max	diam. foro centr.				
	p mm.	Hi mm.	Dr mm.	Hp mm.	Sj mm.	Se mm.	Dp mm.	Db mm.	l mm.	Ix mm.	f mm.				
1204/181	70	11,5	15,0	18	2,0	2,0	5,70	8,05	22,5	25,0	8,5	2.000	0,89	21	



PIASTRE RIALZATE - PERNI PIENI

DEEP LINKS - SOLID PINS

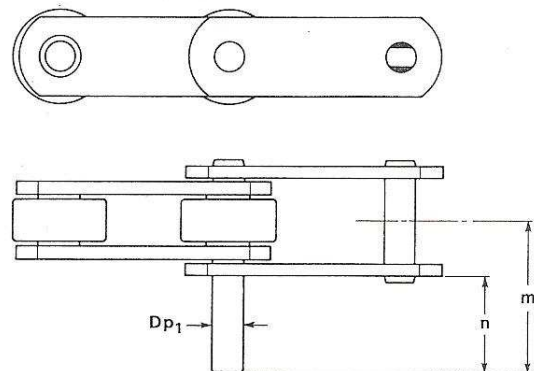
NOSTRO CODICE ●	Dimensioni nominali			Altre dimensioni										Carico minimo di rottura ▲ Kg.	Peso netto al m. Kg./m.	giunto n.
	passo	largh. interna min.	diam. rullo	altezza piastre	spess. piastre int.	spess. piastre est.	diam. max perno	diam. bussola	largh. perno ribad.	ingombro max	rialzo dal centro	altezza sagoma				
	p mm.	Hi mm.	Dr mm.	Hp mm.	Sj mm.	Se mm.	Dp mm.	Db mm.	l mm.	Ix mm.	Hr mm.	Hs mm.				
1201/186	50	12	18	18	2,5	2,5	5,70	8,05	26	32	10,5	15	1.700	1,34	21	

TIPO H-1

TYPE H-1

PER CATENA CODICE ●	Dimensioni *			Sovrappeso unitario approx attacco H-1 Kg.
	diam. perno sporgente	sporgenza da centro catena	sporgenza da piano piast. est.	
	Dp ₁ mm.	m mm.	n mm.	
12../162	12,00	20,5	10,0	0,008
12../163	12,00	32,5	20,0	0,016
12../182	12,00	35,5	25,0	0,021
12../183	6,00	32,5	20,0	0,004
12../185	12,00	51,5	40,0	0,034
12../203	12,00	32,5	20,0	0,016
3127/...	10,00	34,0	20,0	0,011
3130/...	12,00	34,0	20,0	0,016
3142/...	16,00	41,0	25,0	0,035
3155/...	12,00	61,0	45,0	0,038
SP4G/500	8,28	35,0	20,0	0,008
SP4B/508	10,00	36,0	20,0	0,011
SP4K/635	13,35	50,5	30,0	0,030
SP4T/635	13,35	75,5	40,0	0,040
SP4R/700	10,00	35,5	20,0	0,011
SP4V/750	8,28	37,0	20,0	0,008
SP4A/750	10,00	47,5	30,0	0,017
SP4C/100	10,00	35,5	20,0	0,011
SP4F/100	10,00	51,0	30,0	0,017

H-1



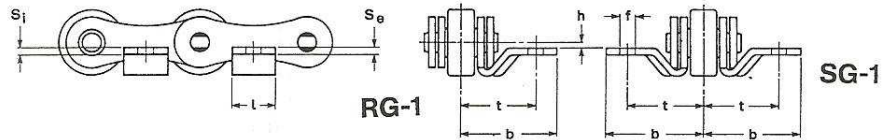
▲ Carico di rottura per catene con piastre non trattate

* Attacchi con misure Dp₁, m, n diverse da quelle indicate possono essere forniti a richiesta

CASA DELLA CATENA DI TAMBURINI FABRIZIO

TRASPORTO PESANTE HEAVY CONVEYING

ATTACCHI PER CATENE TRASPORTO - SERIE 12,31 E SPECIALE ATTACHMENTS FOR CONVEYOR CHAINS - 12,31 AND SPECIAL SERIES

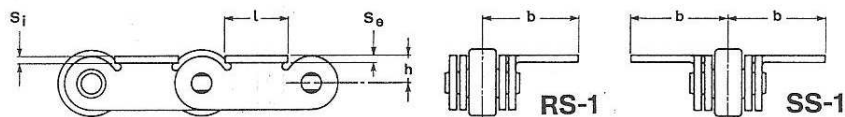


TIPO RG-1 SG-1

TYPE RG-1 SG-1

PER CATENA CODICE ⊙	Passo p mm.	Dimensioni							Sovrappeso unitario approssimato attacco	
		altezza aletta h mm.	lunghezza aletta l mm.	diam. foro aletta f mm.	interasse trasversale fori t mm.	ingombro trasversale aletta b mm.	spessore esterne s _e mm.	spessore interne s _i mm.	RG-1 Kg.	SG-1 Kg.
3127/ 50	50	2,0	20	6,5	35	49	3,0	3,0	0,019	0,037

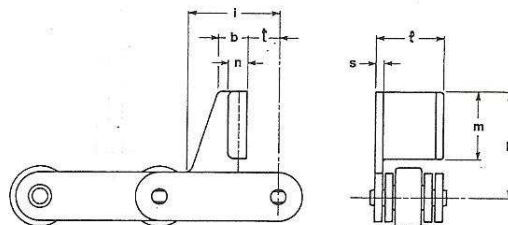
* Possibile fornitura con foro aletta F=9



TIPO RS-1 SS-1

TYPE RS-1 SS-1

PER CATENA CODICE ⊙	Passo p mm.	Dimensioni					Sovrappeso unitario approssimato attacco	
		altezza aletta h mm.	lunghezza aletta l mm.	ingombro trasvers. aletta b mm.	spessore esterne s _e mm.	spessore interne s _i mm.	RS-1 Kg.	SS-1 Kg.
3130/ 50	50	12,5	30	44,5	3,0	3,0	0,025	0,049



TIPO EC

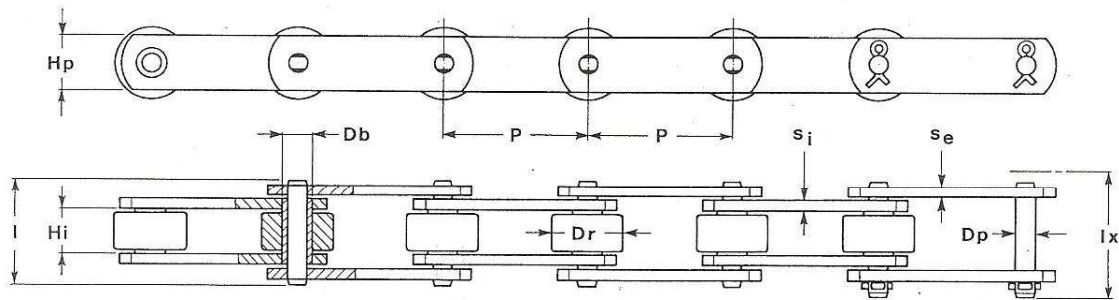
TYPE EC

PER CATENA CODICE ⊙	Passo p mm.	Dimensioni								Sovrappeso unitario approssimato attacco EC Kg.
		altezza attacco h mm.	larghezza attacco l mm.	altezza bandiera m mm.	lunghezza ricciolo n mm.	posizione base attacco i mm.	posizione vertice attacco t mm.	lunghezza attacco b mm.	spessore attacco s mm.	
3142/ 63	63,5	55	33	35	10,0	47	15	15	4,0	0,076
3142/ 75	75,0	55	33	35	11,4	53	23	15	4,0	0,060

CASA DELLA CATENA DI TAMBURINI FABRIZIO

TRASPORTO PESANTE HEAVY CONVEYING

CATENE TRASPORTO SERIE EUROPEA (ISO) CONVEYOR CHAINS EUROPEAN STANDARD (ISO)



PERNI PIENI - RULLI PIANI - SOLID PINS - PLAIN ROLLERS

NOSTRO CODICE (ISO) •	Dimensioni nominali			Altre dimensioni							Carico minimo di rottura *		Peso netto al m.	giunto	
	passo	largh. interna min.	diam. rullo	altezza piastre	spess. piastre int.	spess. piastre est.	diam. max perno	diam. bussola	largh. perno ribad.	ingombro max	N	T			
	P mm.	Hi mm.	Dr mm.	Hp mm.	Si mm.	Se mm.	Dp mm.	Db mm.	I mm.	Ix mm.	N Kg.	T Kg.	Kg/m.	n.	
M20-P- 50 M20-P- 63 M20-P- 80 M20-P-100 M20-P-125 M20-P-160	50 63 80 100 125 160	15	25	20	2,5	2,5	6,0	8,05	32	42	2.058	3.200	2,18 1,89 1,66 1,48 1,35 1,22	21	
M28-P- 63 M28-P- 80 M28-P-100 M28-P-125 M28-P-160 M28-P-200	63 80 100 125 160 200	17	30	20	3,0	3,0	7,0	10,00	36	48	2.850	4.000	2,65 2,29 2,02 1,81 1,62 1,48	21	
M40-P- 63 M40-P- 80 M40-P-100 M40-P-125 M40-P-160 M40-P-200 M40-P-250	63 80 100 125 160 200 250	19	36	25	4,0	4,0	8,5	12,20	42	54	4.070	6.000	4,41 3,87 3,30 2,98 2,54 2,46 2,28	21	
M56-P- 80 M56-P-100 M56-P-125 M56-P-160 M56-P-200 M56-P-250	80 100 125 160 200 250	24	42	30	4,0	4,0	10,0	13,35	48	62	5.710	8.900	5,53 4,80 4,22 3,71 3,34 3,05	21	
M80-P- 80 M80-P-100 M80-P-125 M80-P-160 M80-P-200 M80-P-250 M80-P-315	80 100 125 160 200 250 315	27	50	35	5,0	5,0	12,0	18,00	55	74	8.155	11.800	8,78 7,94 6,95 6,00 5,35 4,68 4,28	21	

* N = Carico di rottura per catene con piastre non trattate

* T = Carico di rottura per catene con piastre trattate

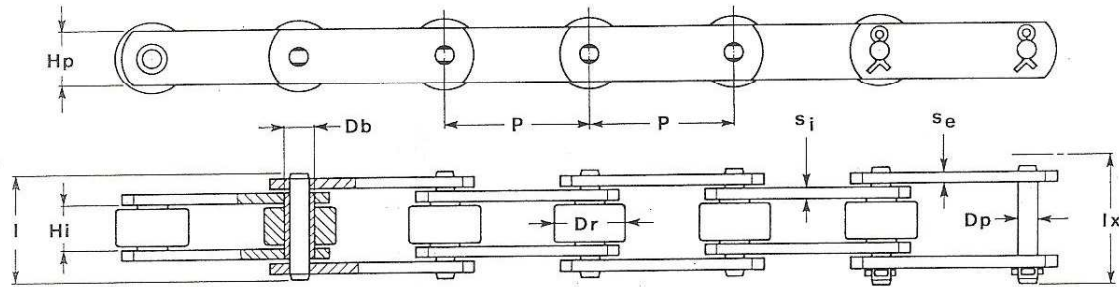
CASA DELLA CATENA DI TAMBURINI FABRIZIO

TRASPORTO PESANTE

HEAVY CONVEYING

CATENE TRASPORTO SERIE EUROPEA (ISO)

CONVEYOR CHAINS EUROPEAN STANDARD (ISO)



PERNI PIENI - RULLI PIANI - SOLID PINS - PLAIN ROLLERS

NOSTRO CODICE (ISO) e	Dimensioni nominali			Altre dimensioni							Carico minimo di rottura *		Peso netto al m.	giunto	
	passo	largh. interna min.	diam. rullo	altezza piastre	spess. piastre int.	spess. piastre est.	diam. max perno	diam. bussola	largh. perno ribad.	ingombro max	N	T			
	P mm.	Hi mm.	Dr mm.	Hp mm.	si mm.	se mm.	Dp mm.	Db mm.	I mm.	Ix mm.	Kg.	Kg.	Kg./m.	n.	
M112-P-100	100												11,73		
M112-P-125	125												10,14		
M112-P-160	160												9,10		
M112-P-200	200	31	60	40	6	6	15	19,00	65	87	11.417	17.000	8,10	21	
M112-P-250	250												7,30		
M112-P-315	315												6,38		
M112-P-400	400												5,76		
M160-P-125	125												15,83		
M160-P-160	160												14,00		
M160-P-200	200												12,36		
M160-P-250	250	36	70	50	7	7	18	23,75	74	101	16.310	25.000	11,00	21	
M160-P-315	315												9,80		
M160-P-400	400												8,73		
M160-P-500	500												8,08		
M224-P-160	160												21,33		
M224-P-200	200												18,57		
M224-P-250	250												16,40		
M224-P-315	315	42	85	60	8	8	21	30,00	84	116	22.834	32.000	14,55	21	
M224-P-400	400												13,06		
M224-P-500	500												11,96		
M224-P-630	630												11,05		
M315-P-200	200												28,41		
M315-P-250	250												25,72		
M315-P-315	315												22,60		
M315-P-400	400	47	100	70	10	10	25	36,00	99	133	32.110	51.000	20,40	21	
M315-P-500	500												17,96		
M315-P-630	630												16,52		

* N = Carico di rottura per catene con piastre non trattate

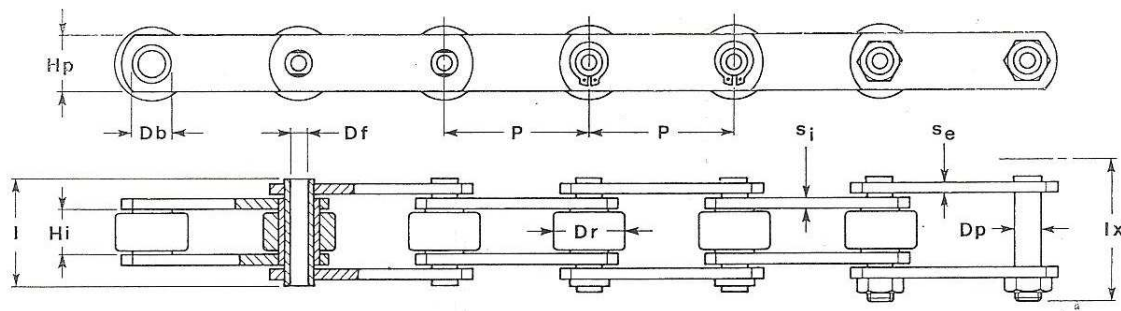
* T = Carico di rottura per catene con piastre trattate

CASA DELLA CATENA DI TAMBURINI FABRIZIO

TRASPORTO PESANTE HEAVY CONVEYING

CATENE TRASPORTO A PERNO FORATO - SERIE EUROPEA (ISO)

HOLLOW PIN CONVEYOR CHAINS - EUROPEAN STANDARD



A PERNI FORATI - RULLI PIANI - HOLLOW PINS - PLAIN ROLLERS

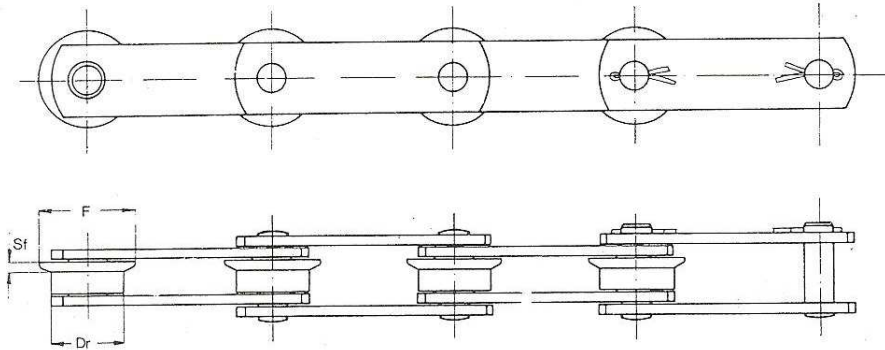
NOSTRO CODICE (ISO)	Dimensioni nominali			Altre dimensioni								Carico minimo di rottura ✦	Peso netto al m.	giunto
	passo	largh. interna min.	diam. rullo	altezza piastre	spess. piastre int.	spess. piastre est.	diam. max perno	diam. foro perno	diam. bussola	largh. perno ribad.	ingom- bro max			
	P mm.	H _i mm.	D _r mm.	H _p mm.	s _i mm.	s _e mm.	D _p mm.	D _f mm.	D _b mm.	I mm.	I _x mm.			
MC 28-P- 63	63												3,90	
MC 28-P- 80	80											3,50		
MC 28-P-100	100	19	36	25	4,0	4,0	13,0	8,2	17	42	62	4.400	3,05	26-27
MC 28-P-125	125											2,75		
MC 28-P-160	160											2,40		
MC 56-P- 80	80											6,78		
MC 56-P-100	100											5,86		
MC 56-P-125	125	22	50	35	4,0	4,0	15,5	10,2	21	46	72	8.400	5,13	26-27
MC 56-P-160	160											4,49		
MC 56-P-200	200											4,03		
MC 56-P-250	250											3,67		
MC112-P-100	100											14,80		
MC112-P-125	125											12,76		
MC112-P-160	160	30	70	50	6,0	6,0	22,0	14,2	29	62	100	17.000	11,00	26-27
MC112-P-200	200											9,75		
MC112-P-250	250											8,74		
MC112-P-315	315											7,91		
MC224-P-160	160											25,99		
MC224-P-200	200											22,56		
MC224-P-250	250	40	100	70	8,0	8,0	31,0	20,3	41	84	132	34.000	19,80	26-27
MC224-P-315	315											17,52		
MC224-P-400	400											15,67		
MC224-P-500	500											14,30		

✦ Carico di rottura per catene con piastre trattate

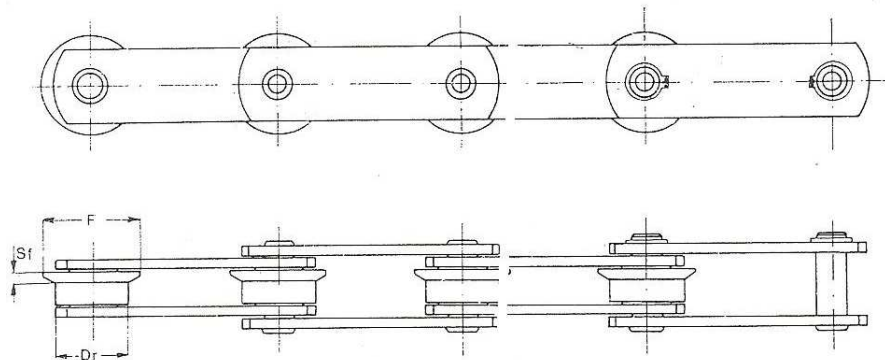
CASA DELLA CATENA DI TAMBURINI FABRIZIO

TRASPORTO PESANTE HEAVY CONVEYING

CATENE TRASPORTO A RULLI FLANGIATI - SERIE EUROPEA (ISO) FLANGED ROLLER CONVEYOR CHAINS - EUROPEAN STANDARD



Catena a perni pieni



Catena a perni forati

PERNI PIENI - SOLID PINS

PER CATENA CODICE ●	Dimensioni rullo			Sovrap. unitario approx per rullo
	diam. rullo	diam. flangia	spess. flangia	
	Dr mm.	F mm.	Sf mm.	Kg.
M 20-F-...	25	35	3,5	0,013
M 28-F-...	30	40	4,0	0,018
M 40-F-...	36	45	4,5	0,021
M 56-F-...	42	55	5,0	0,039
M 80-F-...	50	65	6,0	0,064
M112-F-...	60	70	7,0	0,088
M160-F-...	70	90	9,5	0,168
M224-F-...	85	100	10,0	0,172
M315-F-...	100	125	12,0	0,417

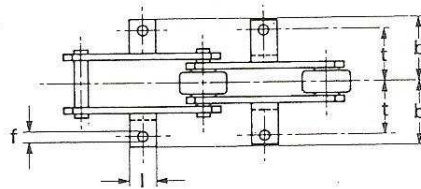
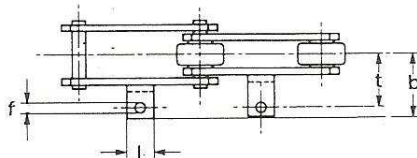
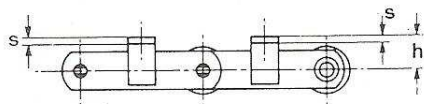
PERNI FORATI - HOLLOW PINS

PER CATENA CODICE ●	Dimensioni rullo			Sovrap. unitario approx per rullo
	diam. rullo	diam. flangia	spess. flangia	
	Dr mm.	F mm.	Sf mm.	Kg.
MC 28-F-...	36	45	4,5	0,021
MC 56-F-...	50	65	5,0	0,054
MC112-F-...	70	90	7,0	0,139
MC224-F-...	100	125	10,0	0,347

CASA DELLA CATENA DI TAMBURINI FABRIZIO

TRASPORTO PESANTE HEAVY CONVEYING

ATTACCHI PER CATENE TRASPORTO - SERIE EUROPEA (ISO) ATTACHMENTS FOR CONVEYOR CHAINS - EUROPEAN STANDARD

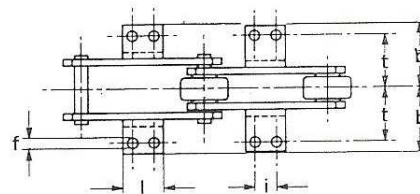
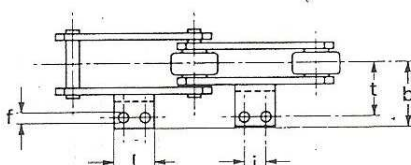
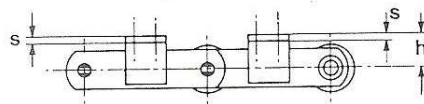


R-1

S-1

TIPO R-1 S-1 - TYPE R-1 S-1

PER CATENA CODICE	Passo minimo di applicabilità alle piastre	Dimensioni						Sovrappeso unitario approssimato attacco	
		altezza aletta	lunghezza aletta	diam. fori aletta	interasse trasvers. fori	ingombro trasvers. aletta	spessore aletta	R - 1	S - 1
		h mm.	l mm.	f mm.	t mm.	b mm.	s mm.	Kg.	Kg.
M 20	63	20	20	6	25	38	3	0,023	0,045
M 28	63	25	25	7	30	45	3	0,035	0,070
M 40	80	25	25	9	35	56	3	0,044	0,088
M 56	80	30	30	10	35	56	4	0,063	0,126
M 80	100	35	35	11	48	80	4	0,118	0,236
M 112	125	40	40	14	55	92	5	0,195	0,390
M 160	160	45	50	14	62	100	6	0,332	0,664
M 224	200	55	60	18	70	114	6	0,445	0,890
M 315	200	65	60	18	80	125	8	0,665	1,330
MC 28	80	25	25	9	35	56	3	0,044	0,088
MC 56	100	35	35	11	44	76	3	0,075	0,150
MC112	125	45	50	14	55	96	5	0,265	0,530
MC224	160	65	60	18	70	110	6	0,520	1,040



R-24

S-24

TIPO R-24 S-24 - TYPE R-24 S-24

PER CATENA CODICE	Passo minimo di applicabilità alle piastre	Dimensioni							Sovrappeso unitario approx attacco	
		altezza aletta	lunghezza aletta	diam. fori aletta	interasse trasvers. fori	ingombro trasvers. aletta	interasse longitud. fori	spessore aletta	R-24	S-24
		h mm.	l mm.	f mm.	t mm.	b mm.	i mm.	s mm.	Kg.	Kg.
M 20	63	20	30	6	25	38	15	3	0,034	0,068
M 28	80	25	40	7	30	45	20	3	0,056	0,112
M 40	80	25	40	9	35	56	20	3	0,070	0,140
M 56	100	30	55	10	35	56	30	4	0,116	0,231
M 80	125	35	70	11	48	80	50	4	0,237	0,474
M 112	125	40	70	14	55	92	35	5	0,339	0,678
M 160	160	45	80	14	62	100	50	6	0,510	1,020
M 224	200	55	110	18	70	114	65	6	0,820	1,640
M 315	200	65	90	18	80	125	50	8	0,998	1,996
MC 28	80	25	40	9	35	56	20	3	0,070	0,140
MC 56	125	35	70	11	44	76	50	3	0,150	0,300
MC112	160	45	80	14	55	96	50	5	0,440	0,880
MC224	200	65	90	18	70	110	50	6	0,715	1,430

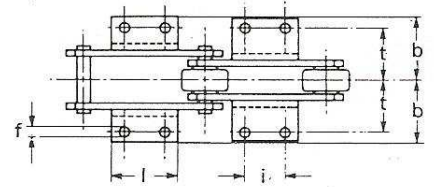
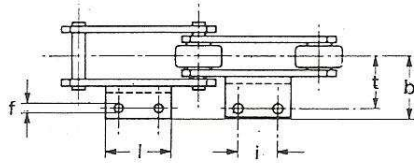
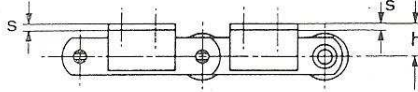
CASA DELLA CATENA DI TAMBURINI FABRIZIO

TRASPORTO PESANTE

HEAVY CONVEYING

ATTACCHI PER CATENE TRASPORTO - SERIE EUROPEA (ISO)

ATTACHMENTS FOR CONVEYOR CHAINS - EUROPEAN STANDARD

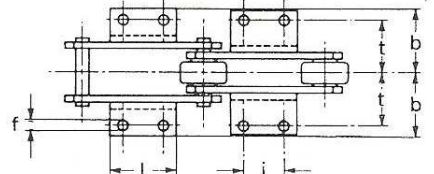
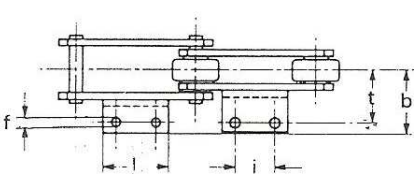
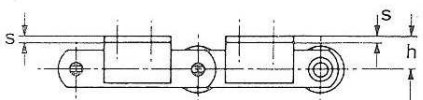


R-26

S-26

TIPO R-26 S-26 - TYPE R-26 S-26

PER CATENA CODICE ⊙	Passo minimo di applicabilità alle piastre	Dimensioni							Sovrappeso unitario approssimato attacco	
		altezza aletta	lunghezza aletta	diam. fori aletta	interasse trasvers. fori	ingombro trasvers. aletta	interasse longitud. fori	spessore aletta	R-26 Kg.	S-26 Kg.
		h mm.	l mm.	f mm.	t mm.	b mm.	i mm.	s mm.		
M 20	80	20	45	6	25	38	30	3	0,051	0,101
M 28	100	25	55	7	30	45	35	3	0,077	0,154
M 40	100	25	60	9	35	56	40	3	0,110	0,220
M 56	125	30	80	10	35	56	55	4	0,168	0,336
M 80	160	35	110	11	48	80	85	4	0,370	0,740
M 112	160	40	100	14	55	92	65	5	0,485	0,970
M 160	200	45	120	14	62	100	85	6	0,790	1,580
M 224	250	55	170	18	70	114	125	6	1,265	2,530
M 315	250	65	140	18	80	125	100	8	1,555	3,110
MC 28	100	25	60	9	35	56	40	3	0,110	0,220
MC 56	160	35	110	11	44	76	85	3	0,241	0,482
MC112	200	45	120	14	55	96	85	5	0,635	1,270
MC224	250	65	140	18	70	110	100	6	1,076	2,152



R-28

S-28

TIPO R-28 S-28 - TYPE R-28 S-28

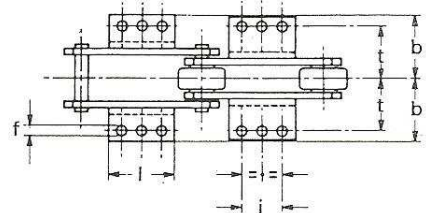
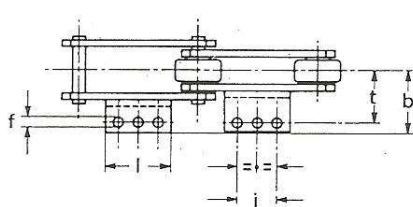
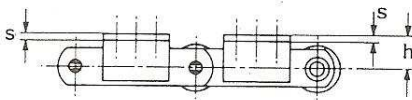
PER CATENA CODICE ⊙	Passo minimo di applicabilità alle piastre	Dimensioni							Sovrappeso unitario approssimato attacco	
		altezza aletta	lunghezza aletta	diam. fori aletta	interasse trasvers. fori	ingombro trasvers. aletta	interasse longitud. fori	spessore aletta	R-28 Kg.	S-28 Kg.
		h mm.	l mm.	f mm.	t mm.	b mm.	i mm.	s mm.		
M 20	100	20	65	6	25	38	50	3	0,073	0,146
M 28	125	25	80	7	30	45	60	3	0,112	0,224
M 40	125	25	85	9	35	56	65	3	0,150	0,300
M 56	160	30	115	10	35	56	90	4	0,242	0,483
M 80	200	35	150	11	48	80	125	4	0,502	1,004
M 112	200	40	140	14	55	92	100	5	0,680	1,360
M 160	250	45	180	14	62	100	145	6	1,185	2,370
M 224	315	55	230	18	70	114	190	6	1,910	3,820
M 315	315	65	200	18	80	125	155	8	2,225	4,450
MC 28	125	25	85	9	35	56	65	3	0,150	0,300
MC 56	200	35	150	11	44	76	125	3	0,330	0,660
MC112	250	45	180	14	55	96	145	5	0,953	1,906
MC224	315	65	200	18	70	110	155	6	1,590	3,180

CASA DELLA CATENA DI TAMBURINI FABRIZIO

TRASPORTO PESANTE HEAVY CONVEYING

ATTACCHI PER CATENE TRASPORTO - SERIE EUROPEA (ISO)

ATTACHMENTS FOR CONVEYOR CHAINS - EUROPEAN STANDARD



R-3

S-3

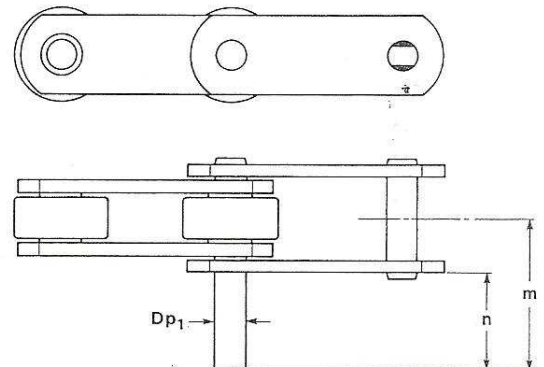
TIPO R-3 S-3 - TYPE R-3 S-3

PER CATENA CODICE ●	Passo minimo di applicabilità alle piastre	Dimensioni							Sovrappeso unitario approssimato attacco.	
		altezza aletta	lunghezza aletta	diam. fori aletta	interasse trasvers. fori	ingombro trasvers. aletta	interasse longitud. fori	spessore aletta	R-3 Kg.	S-3 Kg.
		h mm.	l mm.	f mm.	t mm.	b mm.	i mm.	s mm.		
M 20	80	20	45	6	25	38	30	3	0,051	0,101
M 28	100	25	55	7	30	45	35	3	0,077	0,154
M 40	100	25	60	9	35	56	40	3	0,110	0,220
M 56	125	30	80	10	35	56	55	4	0,168	0,336
M 80	160	35	110	11	48	80	85	4	0,370	0,740
M 112	160	40	100	14	55	92	65	5	0,485	0,970
M 160	200	45	120	14	62	100	85	6	0,790	1,580
M 224	250	55	170	18	70	114	125	6	1,265	2,530
M 315	250	65	140	18	80	125	100	8	1,555	3,110
MC 28	100	25	60	9	35	56	40	3	0,110	0,220
MC 56	160	35	110	11	44	76	85	3	0,241	0,482
MC112	200	45	120	14	55	96	85	5	0,635	1,270
MC224	250	65	140	18	70	110	100	6	1,076	2,152

TIPO H-1 - TYPE H-1

PER CATENA CODICE ●	Dimensioni			Sovrappeso unitario approssimato attacco
	diam. perno sporgente	sporgenza da centro catena	sporgenza da piano piastra est.	
	Dp ₁ mm.	m mm.	n mm.	H-1 Kg.
M 20	5,7	33,0	20,0	0,005
M 28	6,8	40,0	25,0	0,008
M 40	8,3	46,0	28,0	0,012
M 56	10,0	52,0	32,0	0,020
M 80	11,9	59,0	35,0	0,031
M112	14,5	70,0	42,0	0,055
M160	18,0	77,5	45,0	0,090
M224	20,9	87,5	50,0	0,135
M315	24,8	99,0	55,0	0,209

H-1



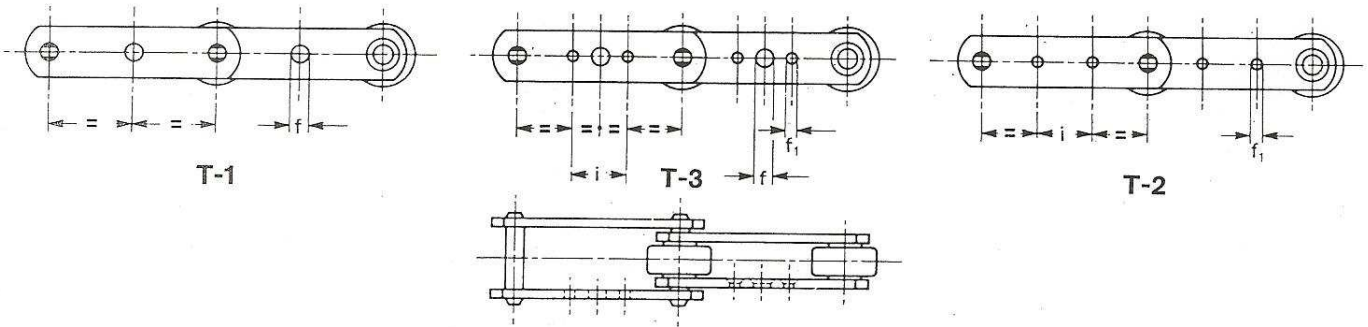
CASA DELLA CATENA DI TAMBURINI FABRIZIO

TRASPORTO PESANTE

HEAVY CONVEYING

ATTACCHI PER CATENE TRASPORTO - SERIE EUROPEA (ISO)

ATTACHMENTS FOR CONVEYOR CHAINS - EUROPEAN STANDARD



PERNI PIENI
TIPO T-1 T-2 T-3

SOLID PINS
TYPE T-1 T-2 T-3

PERNI FORATI
TIPO T-1 T-2 T-3

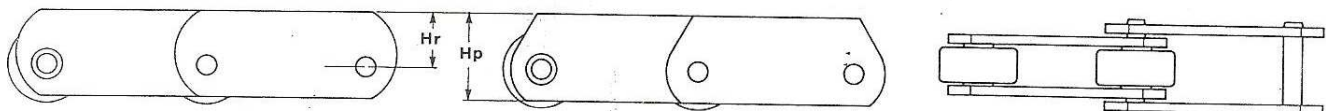
HOLLOW PINS
TYPE T-1 T-2 T-3

PER CATENA CODICE ●	Passo minimo di applicabilità per T-2 T-3	Dimensioni		
		diam. foro centrale	diam. fori laterali	interasse fori laterali
		f mm.	f ₁ mm.	i mm.
M 20	100	7	6	50
M 28	125	9	7	58
M 40	160	11	9	63
M 56	160	12	10	70
M 80	200	15	11	80
M112	200	15	14	80
M160	250	21	14	100
M224	250	21	18	100
M315	315	25	18	125

PER CATENA CODICE ●	Passo minimo di applicabilità per T-2 T-3	Dimensioni		
		diam. foro centrale	diam. fori laterali	interasse fori laterali
		f mm.	f ₁ mm.	i mm.
MC 28	125	9	9	63
MC 56	160	11	11	80
MC112	200	15	14	100
MC224	315	21	18	125

CATENE TRASPORTO A PIASTRE RIALZATE - SERIE EUROPEA (ISO)

CONVEYOR CHAINS WITH DEEP LINKS - EUROPEAN STANDARD



STILE N

STILE S

PERNI PIENI - SOLID PINS

PERNI FORATI - HOLLOW PINS

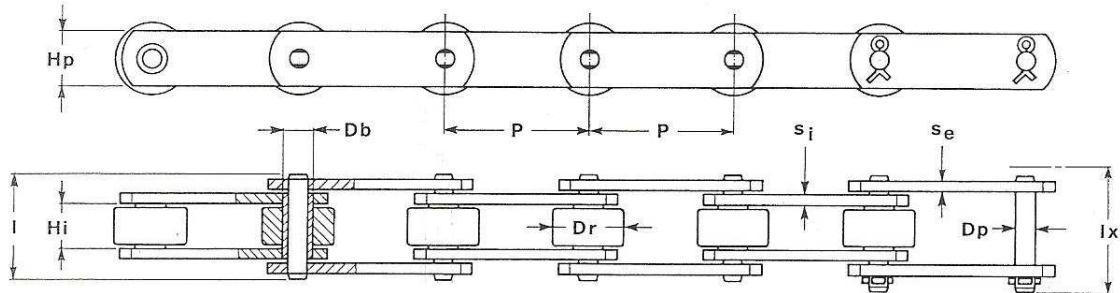
PER CATENA CODICE	Dimensioni		STILE PIASTRE	
	rialzo dal centro	altezza piastra		
	Hr mm.	Hp mm.	●	+
M 20	20,0	30	N	S'
M 28	20,0	30	N	S
M 40	22,5	35	N	S
M 56	30,0	45	N	S
M 80	32,5	50	N	S
M112	40,0	60	N	S
M160	45,0	70	N	S
M224	60,0	90	N	S
M315	65,0	100	N	S

PER CATENA CODICE	Dimensioni		STILE PIASTRE	
	rialzo dal centro	altezza piastra		
	Hr mm.	Hp mm.	●	+
MC 28	22,5	35	N	S
MC 56	32,5	50	N	S
MC112	45,0	70	N	S
MC224	65,0	100	N	S

CASA DELLA CATENA DI TAMBURINI FABRIZIO

TRASPORTO PESANTE HEAVY CONVEYING

CATENE TRASPORTO NON UNIFICATE NON STANDARD CONVEYOR CHAINS



PERNI PIENI - RULLI PIANI

SOLID PINS - PLAIN ROLLERS

NOSTRO CODICE	Dimensioni nominali			Altre dimensioni							Carico minimo di rottura *		Peso netto al m. Kg./m.	giunto n.	
	passo	largh. interna min.	diam. rullo	altezza piastre	spess. piastre int.	spess. piastre est.	diam. max perno	diam. bussola	largh. perno ribad.	ingombro max	N Kg.	T Kg.			
	P mm.	Hi mm.	Dr mm.	Hp mm.	si mm.	se mm.	Dp mm.	Db mm.	I mm.	Ix mm.					
⊙ NU101/1016	101,6													13,44	
⊙ NU101/1143	114,3													12,47	
⊙ NU101/1270	127,0													11,70	
⊙ NU101/1397	139,7													11,06	
⊙ NU101/1524	152,4													10,53	
⊙ NU101/1651	165,1	25,40	66,70	50	7,0	5,0	27,00	32,00	58,0	63,0	10.100	20.000	10,09	21	
⊙ NU101/1778	177,8													9,70	
⊙ NU101/1905	190,5													9,37	
⊙ NU101/2032	203,2													9,08	
⊙ NU101/2286	228,6													8,59	
⊙ NU101/2540	254,0													8,20	
⊕ NU170/1270	127,0													25,62	
⊕ NU170/1397	139,7													24,02	
⊕ NU170/1524	152,4													22,68	
⊕ NU170/1651	165,1													21,56	
⊕ NU170/1778	177,8													20,59	
⊕ NU170/1905	190,5													19,75	
⊕ NU170/2032	203,2	38,00	89,00	60	9,0	8,0	32,70	38,00	80,0	87,0	17.000	30.000	19,02	21	
⊕ NU170/2286	228,6													17,79	
⊕ NU170/2540	254,0													16,82	
⊕ NU170/2794	279,4													16,02	
⊕ NU170/3048	304,8													15,35	
⊕ NU170/3556	355,6													14,30	
⊕ NU170/4064	406,4													13,51	
⊕ NU280/2032	203,2													21,64	
⊕ NU280/2540	254,0													19,29	
⊕ NU280/3048	304,8	38,00	89,00	70	10,0	8,0	32,70	38,00	84,0	92,0	28.000	42.000	17,72	21	
⊕ NU280/3556	355,6													16,60	
⊕ NU280/4064	406,4													15,76	
⊕ NU340/2032	203,2													24,49	
⊕ NU340/2540	254,0													22,01	
⊕ NU340/3048	304,8	38,00	89,00	70	12,0	10,0	32,70	38,00	92,0	99,0	34.000	55.000	20,35	21	
⊕ NU340/3556	355,6													19,17	
⊕ NU340/4064	406,4													18,29	

* N = Carico di rottura per catene con piastre non trattate

* T = Carico di rottura per catene con piastre trattate

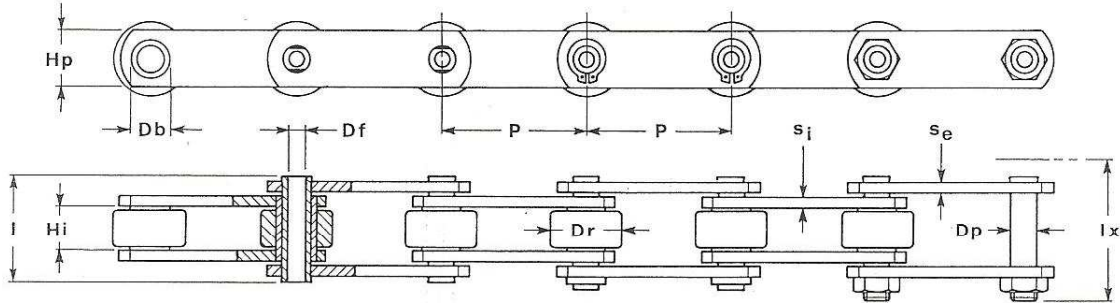
CASA DELLA CATENA DI TAMBURINI FABRIZIO

TRASPORTO PESANTE

HEAVY CONVEYING

CATENE TRASPORTO NON UNIFICATE

NON STANDARD CONVEYOR CHAINS



A PERNI FORATI - RULLI PIANI

HOLLOW PINS - PLAIN ROLLERS

NOSTRO CODICE	Dimensioni nominali				Altre dimensioni							Carico minimo di rottura *		Peso netto al m.	giunto		
	passo	largh. interna min.	diam. rullo	altezza piastre	spess. piastre int.	spess. piastre est.	diam. max perno	diam. foro perno	diam. bussola	largh. perno ribad.	ingombr. max	N	T				
	P mm.	Hi mm.	Dr mm.	Hp mm.	si mm.	se mm.	Dp mm.	Df mm.	Db mm.	I mm.	Ix mm.	Kg.	Kg.	Kg./m.	n.		
† NUC 17/ 381	38,1														2,21		
† NUC 17/ 508	50,8													1,86			
† NUC 17/ 635	63,5	11,7	25,40	21	2,4	2,4	8,35	6,57	11,80	26,0	29,2	1.700	2.900	1,65	27		
† NUC 17/ 762	76,2													1,50			
† NUC 17/ 889	88,9													1,40			
† NUC 17/1016	101,6													1,33			
● NUC 28/ 508	50,8													3,64			
● NUC 28/ 635	63,5													3,23			
● NUC 28/ 762	76,2													2,95			
† NUC 28/ 889	88,9	15,2	31,75	25	4,0	4,0	13,35	9,70	17,00	36,0	42,6	2.800	5.000	2,76	26-27		
● NUC 28/1016	101,6													2,61			
● NUC 28/1143	114,3													2,49			
● NUC 28/1270	127,0													2,40			
● NUC 28/1524	152,4													2,26			
† NUC 67/ 762	76,2													6,84			
† NUC 67/1016	101,6													5,84			
● NUC 67/1143	114,3	19,05	47,50	40	5,0	4,0	19,00	13,55	23,75	44,0	51,0	6.700	12.500	5,50	26-27		
† NUC 67/1270	127,0													5,24			
● NUC 67/1524	152,4													4,84			
● NUC 67/1778	177,8													4,55			
● NUC 67/2032	203,2													4,34			
† NUC101/1016	101,6													12,26			
† NUC101/1270	127,0													10,75			
● NUC101/1524	152,4	25,4	66,70	50	7,0	5,0	27,00	19,05	32,00	58,0	63,0	10.100	20.000	9,75	27		
● NUC101/1778	177,8													9,03			
● NUC101/2032	203,2													8,49			
● NUC101/2286	228,6													8,07			
● NUC101/2540	254,0													7,73			
† NUC170/1270	127,0													23,64			
† NUC170/1524	152,4													21,03			
† NUC170/1778	177,8													19,17			
† NUC170/2032	203,2													17,78			
† NUC170/2286	228,6	38,0	89,00	60	9,0	8,0	32,50	22,55	38,00	80,0	87,0	17.000	30.000	16,69	27		
† NUC170/2540	254,0													15,82			
† NUC170/2794	279,4													15,11			
† NUC170/3048	304,8													14,52			
† NUC170/3556	355,6													13,59			

* N = Carico di rottura per catene con piastre non trattate

* T = Carico di rottura per catene con piastre trattate

N.B. - Si possono costruire, su richiesta, catene di passo differente da quelli indicati

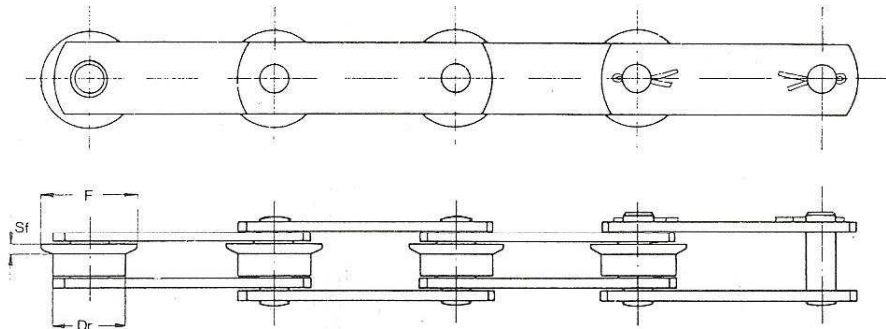
CASA DELLA CATENA DI TAMBURINI FABRIZIO

TRASPORTO PESANTE

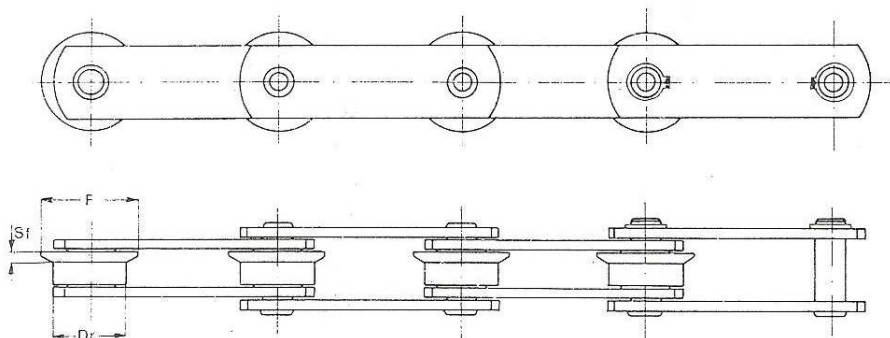
HEAVY CONVEYING

CATENE TRASPORTO A RULLI FLANGIATI - NON UNIFICATE

FLANGED ROLLER CONVEYOR CHAINS - NON STANDARD



Catena a perni pieni



Catena a perni forati

PERNI PIENI - SOLID PINS

PER CATENA CODICE ●	Dimensioni rullo			Sovrap. unitario approx per rullo	
	diam. rullo	diam. flangia	spess. flangia		
	Dr mm.	F mm.	Sf mm.	Kg.	
NU 28/.../F	31,75	40,0	5,3	0,020	
NU 67/.../F	47,50	60,0	5,8	0,048	
NU101/.../F	66,70	82,0	8,0	0,113	
NU170/.../F	89,00	114,0	10,0	0,313	
NU280/.../F	89,00	114,0	10,0	0,313	
NU340/.../F	89,00	114,0	10,0	0,313	

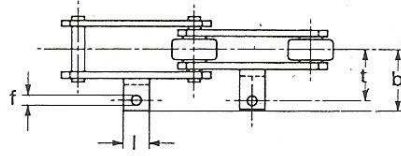
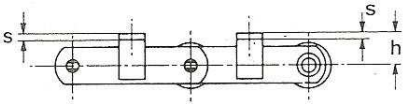
PERNI FORATI - HOLLOW PINS

PER CATENA CODICE ●	Dimensioni rullo			Sovrap. unitario approx per rullo	
	diam. rullo	diam. flangia	spess. flangia		
	Dr mm.	F mm.	Sf mm.	Kg.	
NUC 28/.../F	31,75	40,0	5,3	0,020	
NUC 67/.../F	47,50	60,0	5,8	0,048	
NUC101/.../F	66,70	82,0	8,0	0,113	
NUC170/.../F	89,00	114,0	10,0	0,313	

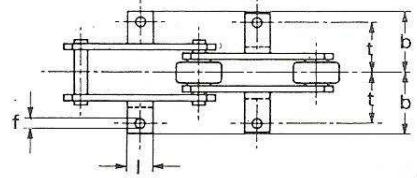
CASA DELLA CATENA DI TAMBURINI FABRIZIO

TRASPORTO PESANTE HEAVY CONVEYING

ATTACCHI PER CATENE TRASPORTO - NON UNIFICATE ATTACHMENTS FOR CONVEYOR CHAINS - NON STANDARD



R-1

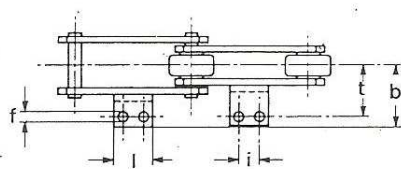
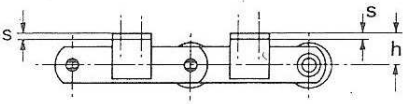


S-1

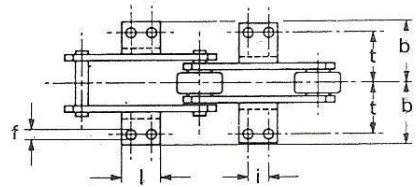
TIPO R-1 S-1

TYPE R-1 S-1

PER CATENA CODICE	Passo minimo di applicabilità alle piastre	Dimensioni						Sovrappeso unitario approssimato attacco	
		altezza aletta	lunghezza aletta	diam. fori aletta	interasse trasversale fori	ingombro trasversale aletta	spessore aletta	R-1	S-1
		h mm.	l mm.	f mm.	t mm.	b mm.	s mm.	Kg.	Kg.
NU 17	50,8	16	15	6,6	22,0	36,0	2	0,018	0,036
NU 18	50,8	16	15	6,6	22,0	36,0	2	0,018	0,036
NU 28	63,5	19	25	9,0	38,0	52,0	3	0,037	0,075
NU 67	88,9	32	35	11,0	45,0	61,0	4	0,100	0,200
NU 101	114,3	38	50	14,0	54,0	77,0	5	0,212	0,424
NU 170	139,7	51	60	18,0	67,0	98,0	6	0,390	0,780
NU 280	203,2	51	60	18,0	67,0	98,0	6	0,390	0,780
NU 340	203,2	51	60	18,0	67,0	98,0	6	0,390	0,780
NUC 17	50,8	16	15	6,6	22,5	36,5	2	0,019	0,038
NUC 28	63,5	19	25	9,0	38,0	52,0	3	0,037	0,075
NUC 67	101,6	32	35	11,0	45,0	61,0	4	0,100	0,200
NUC101	127,0	38	50	14,0	54,0	77,0	5	0,212	0,424
NUC170	152,4	51	60	18,0	67,0	98,0	6	0,390	0,780



R-24



S-24

TIPO R-24 S-24

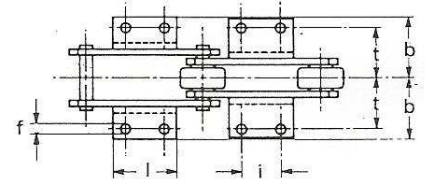
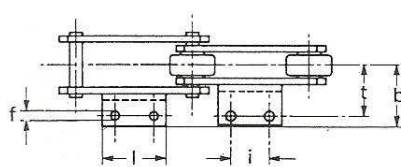
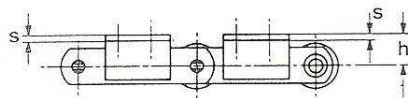
TYPE R-24 S-24

PER CATENA CODICE	Passo minimo di applicabilità alle piastre	Dimensioni							Sovrappeso unitario approssimato attacco	
		altezza aletta	lunghezza aletta	diam. fori aletta	interasse trasvers. fori	ingombro trasvers. aletta	interasse longitud. fori	spessore aletta	R-24	S-24
		h mm.	l mm.	f mm.	t mm.	b mm.	i mm.	s mm.	Kg.	Kg.
NU 17	63,5	16	35	6,6	22,0	36,0	20	2	0,028	0,056
NU 18	63,5	16	35	6,6	22,0	36,0	20	2	0,028	0,056
NU 28	76,2	19	40	9,0	38,0	52,0	25	3	0,062	0,124
NU 67	101,6	32	50	11,0	45,0	61,0	30	4	0,140	0,280
NU 101	152,4	38	80	14,0	54,0	77,0	50	5	0,340	0,680
NU 170	177,8	51	100	18,0	67,0	98,0	65	6	0,650	1,300
NU 280	203,2	51	100	18,0	67,0	98,0	65	6	0,650	1,300
NU 340	203,2	51	100	18,0	67,0	98,0	65	6	0,650	1,300
NUC 17	63,5	16	35	6,6	22,5	36,5	20	2	0,029	0,059
NUC 28	76,2	19	40	9,0	38,0	52,0	25	3	0,062	0,124
NUC 67	101,6	32	50	11,0	45,0	61,0	30	4	0,140	0,280
NUC101	152,4	38	80	14,0	54,0	77,0	50	5	0,340	0,680
NUC170	203,2	51	100	18,0	67,0	98,0	65	6	0,650	1,300

CASA DELLA CATENA DI TAMBURINI FABRIZIO

TRASPORTO PESANTE HEAVY CONVEYING

ATTACCHI PER CATENE TRASPORTO - NON UNIFICATE ATTACHMENTS FOR CONVEYOR CHAINS - NON STANDARD



R-26

S-26

TYPE R-26 S-26

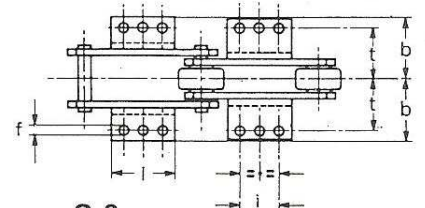
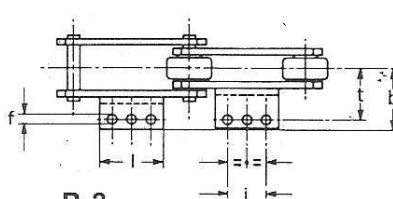
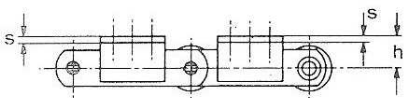
TIPO R-26 S-26

PER CATENA CODICE	Passo minimo di applicabilità alle piastre	Dimensioni							Sovrappeso unitario approssimato attacco	
		altezza aletta	lunghezza aletta	diam. fori aletta	interasse trasvers. fori	ingombro trasvers. aletta	interasse longitud. fori	spessore aletta	R-26 Kg.	S-26 Kg.
		h mm.	l mm.	f mm.	t mm.	b mm.	i mm.	s mm.		
NU 17	88,9	16	55	6,6	22,0	36,0	40	2	0,043	0,085
NU 18	88,9	16	55	6,6	22,0	36,0	40	2	0,043	0,085
NU 28	127,0	19	80	9,0	38,0	52,0	50	3	0,122	0,244
NU 67	152,4	32	90	11,0	45,0	61,0	65	4	0,258	0,516
NU 101	203,2	38	120	14,0	54,0	77,0	85	5	0,510	1,020
NU 170	254,0	51	140	18,0	67,0	98,0	100	6	0,910	1,820
NU 280	254,0	51	140	18,0	67,0	98,0	100	6	0,910	1,820
NU 340	254,0	51	140	18,0	67,0	98,0	100	6	0,910	1,820
NUC 17	88,9	16	55	6,6	22,5	36,5	40	2	0,043	0,085
NUC 28	127,0	19	80	9,0	38,0	52,0	50	3	0,122	0,244
NUC 67	152,4	32	90	11,0	45,0	61,0	65	4	0,258	0,516
NUC101	203,2	38	120	14,0	54,0	77,0	85	5	0,510	1,020
NUC170	254,0	51	140	18,0	67,0	98,0	100	6	0,910	1,820

TIPO R-28 S-28

TYPE R-28 S-28

NU 101	228,6	38	150	14,0	54,0	77,0	100	5	0,640	1,280
NU 170	279,4	51	180	18,0	67,0	98,0	125	6	1,170	2,340
NUC101	228,6	38	150	14,0	54,0	77,0	100	5	0,640	1,280
NUC170	279,4	51	180	18,0	67,0	98,0	125	6	1,170	2,340



R-3

S-3

TYPE R-3 S-3

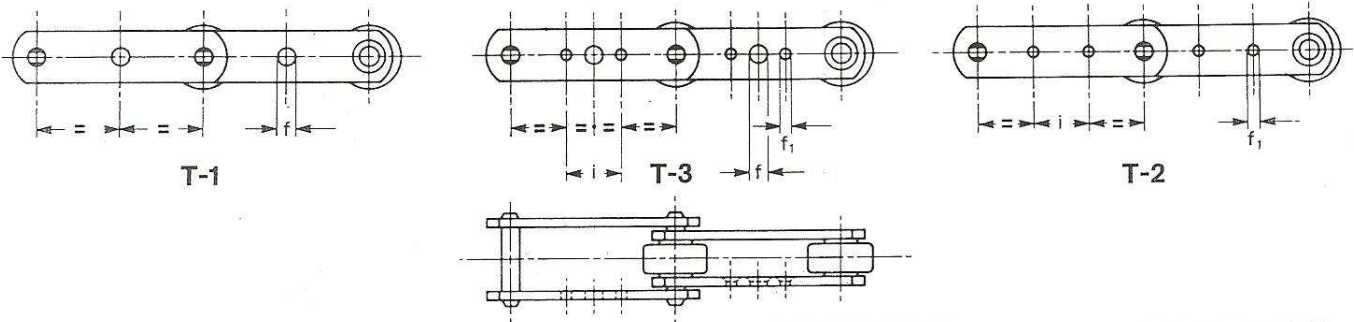
TIPO R-3 S-3

PER CATENA CODICE	Passo minimo di applicabilità alle piastre	Dimensioni							Sovrappeso unitario approssimato attacco	
		altezza aletta	lunghezza aletta	diam. fori aletta	interasse trasvers. fori	ingombro trasvers. aletta	interasse longitud. fori	spessore aletta	R-3 Kg.	S-3 Kg.
		h mm.	l mm.	f mm.	t mm.	b mm.	i mm.	s mm.		
NU 17	88,9	16	55	6,6	22,0	36,0	40	2	0,043	0,085
NU 18	88,9	16	55	6,6	22,0	36,0	40	2	0,043	0,085
NU 28	127,0	19	80	9,0	38,0	52,0	50	3	0,122	0,244
NU 67	152,4	32	90	11,0	45,0	61,0	65	4	0,258	0,516
NU 101	203,2	38	120	14,0	54,0	77,0	85	5	0,510	1,020
NU 170	254,0	51	140	18,0	67,0	98,0	100	6	0,910	1,820
NU 280	254,0	51	140	18,0	67,0	98,0	100	6	0,910	1,820
NU 340	254,0	51	140	18,0	67,0	98,0	100	6	0,910	1,820
NUC 17	88,9	16	55	6,6	22,5	36,5	40	2	0,043	0,085
NUC 28	127,0	19	80	9,0	38,0	52,0	50	3	0,122	0,244
NUC 67	152,4	32	90	11,0	45,0	61,0	65	4	0,258	0,516
NUC101	203,2	38	120	14,0	54,0	77,0	85	5	0,510	1,020
NUC170	254,0	51	140	18,0	67,0	98,0	100	6	0,910	1,820

CASA DELLA CATENA DI TAMBURINI FABRIZIO

TRASPORTO PESANTE HEAVY CONVEYING

ATTACCHI PER CATENE TRASPORTO - NON UNIFICATE ATTACHMENTS FOR CONVEYOR CHAINS - NON STANDARD



PERNI PIENI
TIPO T-1 T-2 T-3

SOLID PINS
TYPE T-1 T-2 T-3

PERNI FORATI
TIPO T-1 T-2 T-3

HOLLOW PINS
TYPE T-1 T-2 T-3

PER CATENA CODICE	Passo minimo di applicabilità per T-2 T-3	Dimensioni		
		diam. foro centrale	diam. fori laterali	interas. fori laterali
		f mm.	f ₁ mm.	i mm.
NU 17	101,6	7	6	50
NU 18	101,6	7	6	50
NU 28	127,0	11	9	50
NU 67	152,4	15	11	63
NU101	203,2	15	11	80
NU170	254,0	21	14	100
NU280	304,8	21	14	100
NU340	304,8	21	14	100

PER CATENA CODICE	Passo minimo di applicabilità per T-2 T-3	Dimensioni		
		diam. foro centrale	diam. fori laterali	interas. fori laterali
		f mm.	f ₁ mm.	i mm.
NUC 17	101,6	9	7	50
NUC 28	127,0	11	9	50
NUC 67	152,4	15	11	63
NUC101	203,2	15	11	80
NUC170	254,0	21	14	100

PIASTRE RIALZATE

DEEP LINKS

PER CATENA CODICE	Dimensioni		STILE PIASTRE	
	rialzo dal centro	altezza piastra	●	◆
	Hr mm.	Hp mm.		
NU 17	17	26	N	S
NU 18	17	26	N	S
NUC17	16	26	N	S
NU 28-NUC 28	25	38	N	S
NU 67-NUC 67	36	56	N	S
NU101-NUC101	45	70	N	S
NU170-NUC170	60	90	N	S
NU280	70	105	N	S
NU340	70	105	N	S



Stile N

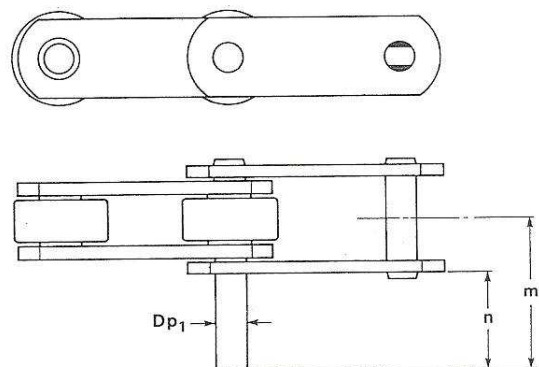
Stile S

H-1

TIPO H-1

TYPE H-1

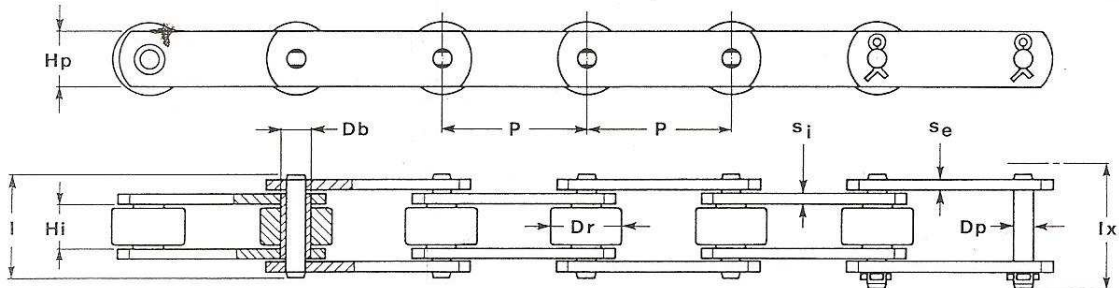
PER CATENA CODICE	Dimensioni			Sovrappeso unitario approx attacco
	diam. perno sporgente	sporgenza da centro catena	sporgenza da piano piast. est.	
	Dp ₁ mm.	m mm.	n mm.	
NU 17	5,70	29,5	18,5	0,004
NU 18	5,70	29,5	18,5	0,004
NU 28	13,35	54,1	38,1	0,039
NU 67	19,00	63,5	44,5	0,093
NU101	27,50	82,4	57,2	0,248
NU170	32,70	106,4	69,9	0,435
NU280	32,70	107,5	69,9	0,435
NU340	32,70	111,4	69,9	0,435



CASA DELLA CATENA DI TAMBURINI FABRIZIO

TRASPORTO PESANTE HEAVY CONVEYING

CATENE TRASPORTO A STANDARD INTERNO CONVEYOR CHAINS OUR STANDARD



PERNI PIENI - SOLID PINS

RULLI PIANI - PLAIN ROLLERS

NOSTRO CODICE	Dimensioni nominali			Altre dimensioni							Carico minimo di rottura *		Peso netto al m.	giunto	
	passo	largh. interna min.	diam. rullo	altezza piastre	spess. piastre int.	spess. piastre est.	diam. max perno	diam. bussola	largh. perno ribad.	ingombro max	N	T			
	p mm.	Hi mm.	Dr mm.	Hp mm.	s _i mm.	s _e mm.	Dp mm.	Db mm.	l mm.	Ix mm.	Kg.	Kg.	Kg./m.	n.	
ST 50/ 75	75												4,55		
ST 50/100	100												3,89		
ST 50/125	125	18,0	38,0	30	4,0	4,0	10,0	13,35	41,0	46,0	5.000	9.800	3,49	21	
ST 50/150	150												3,22		
ST 50/200	200												2,89		
ST 72/ 75	75												5,84		
ST 72/100	100												4,93		
ST 72/125	125	22,0	40,0	35	4,0	4,0	12,0	16,00	45,0	49,0	7.200	11.200	4,39	21	
ST 72/150	150												4,02		
ST 72/200	200												3,57		
ST 75/100	100												6,60		
ST 75/125	125	25,0	45,0	35	5,0	5,0	14,2	20,00	53,0	58,0	7.500	12.000	5,83	21	
ST 75/150	150												5,32		
ST 75/200	200												4,68		
ST100/100	100												7,92		
ST100/125	125	25,0	50,0	40	5,0	5,0	14,2	20,00	53,0	58,0	10.000	15.000	6,97	21	
ST100/150	150												6,33		
ST100/200	200												5,53		
ST110/100	100												11,41		
ST110/125	125	30,0	60,0	40	6,0	6,0	16,0	22,00	61,0	69,0	11.000	17.000	9,88	21	
ST110/150	150												8,86		
ST110/200	200												7,59		
ST140/125	125												13,30		
ST140/150	150	35,0	65,0	50	6,0	6,0	17,9	24,00	67,0	75,0	14.000	23.000	11,87	21	
ST140/200	200												10,08		
ST140/250	250												9,01		
ST160/150	150												15,75		
ST160/200	200	40,0	70,0	50	8,0	8,0	19,8	30,00	81,0	90,0	16.000	24.500	13,38	21	
ST160/250	250												11,96		
ST160/300	300												11,02		
ST195/150	150												22,68		
ST195/200	200												19,13		
ST195/250	250	45,0	80,0	60	9,0	9,0	22,8	36,00	90,0	100,0	19.500	32.000	17,00	21	
ST195/300	300												15,58		
ST195/350	350												14,57		

* N = Carico di rottura per catene con piastre non trattate

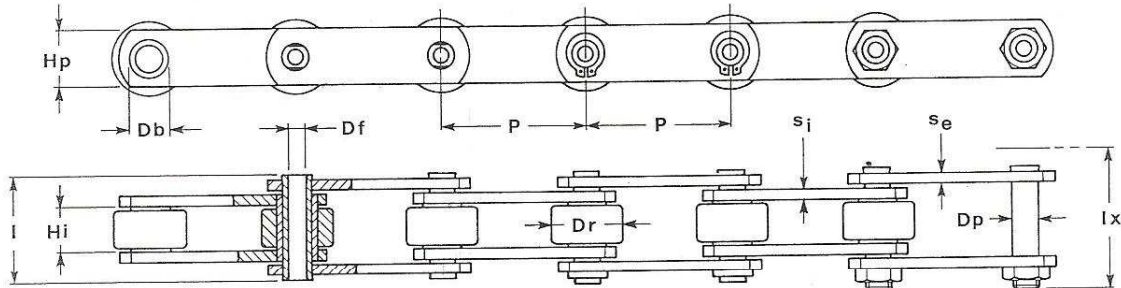
* T = Carico di rottura per catene con piastre trattate

N.B. - Si possono costruire, su richiesta, catene di passo differente da quelli indicati

CASA DELLA CATENA DI TAMBURINI FABRIZIO

TRASPORTO PESANTE HEAVY CONVEYING

CATENE TRASPORTO A STANDARD INTERNO CONVEYOR CHAINS OUR STANDARD



A PERNI FORATI - HOLLOW PINS

RULLI PIANI - PLAIN ROLLERS

NOSTRO CODICE ®	Dimensioni nominali			Altre dimensioni								Carico minimo di rottura *		Peso netto al m. Kg./m.	giunto n.
	passo	largh. interna min.	diam. rullo	altezza piastre	spess. piastre int.	spess. piastre est.	diam. max perno	diam. foro perno	diam. bussola	largh. perno ribad.	ingombro max	N	T		
	p mm.	Hi mm.	Dr mm.	Hp mm.	Si mm.	Se mm.	Dp mm.	Df mm.	Db mm.	I mm.	Ix mm.	Kg.	Kg.		
STC 40/ 75	75													4,24	26-27
STC 40/100	100												3,65		
STC 40/125	125	18,0	38,0	30	4,0	4,0	13,35	10,2	17,0	40,0	46,0	4.000	5.200	3,30	
STC 40/150	150													3,07	
STC 40/200	200													2,77	
STC 50/ 75	75													5,46	27
STC 50/100	100													4,65	
STC 50/125	125	22,0	40,0	35	4,0	4,0	18,00	12,20	23,75	44,0	50,0	5.000	7.800	4,16	
STC 50/150	150													3,83	
STC 50/200	200													3,42	
STC 60/100	100													6,21	27
STC 60/125	125	25,0	45,0	35	5,0	5,0	16,00	11,0	21,0	51,0	59,0	6.000	8.000	5,52	
STC 60/150	150													5,06	
STC 60/200	200													4,48	
STC 72/100	100													7,50	27
STC 72/125	125	25,0	50,0	40	5,0	5,0	18,00	12,0	24,0	51,0	59,0	7.200	10.600	6,63	
STC 72/150	150													6,05	
STC 72/200	200													5,32	
STC 62/100	100													10,53	27
STC 62/125	125	30,0	60,0	40	6,0	6,0	22,00	16,0	29,0	60,0	70,0	6.200	9.800	9,18	
STC 62/150	150													8,28	
STC 62/200	200													7,15	
STC110/125	125													12,31	27
STC110/150	150	35,0	65,0	50	6,0	6,0	24,00	18,0	29,0	65,0	75,0	11.000	14.500	11,05	
STC110/200	200													9,46	
STC110/250	250													8,51	
STC113/150	150													14,53	27
STC113/200	200	40,0	70,0	50	8,0	8,0	26,00	20,0	34,0	81,0	90,0	11.300	15.800	12,47	
STC113/250	250													11,23	
STC113/300	300													10,41	
STC170/150	150													21,09	27
STC170/200	200	45,0	80,0	60	9,0	9,0	30,00	22,0	38,0	92,0	105,0	17.000	24.000	17,94	
STC170/250	250													16,05	
STC170/300	300													14,78	
STC170/350	350													13,88	

* N = Carico di rottura per catene con piastre non trattate

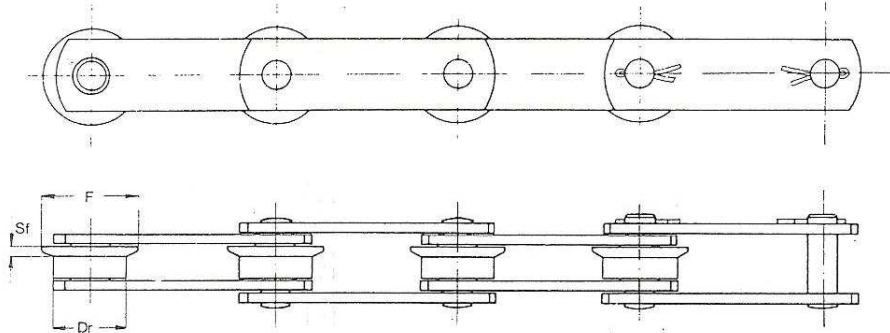
* T = Carico di rottura per catene con piastre trattate

N.B. - Si possono costruire, su richiesta, catene di passo differente da quelli indicati

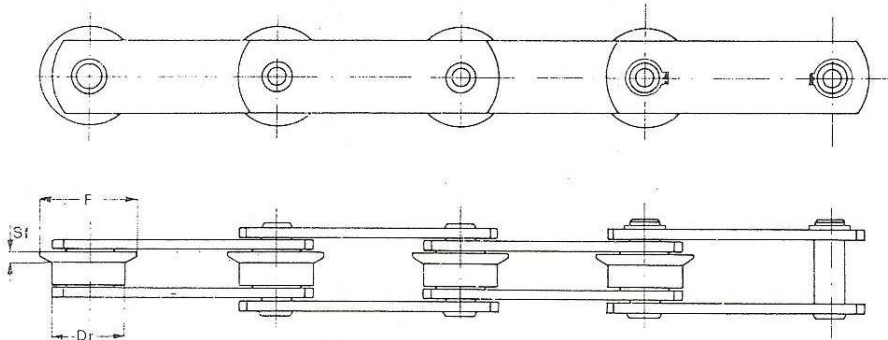
CASA DELLA CATENA DI TAMBURINI FABRIZIO

TRASPORTO PESANTE HEAVY CONVEYING

CATENE TRASPORTO A RULLI FLANGIATI A STANDARD INTERNO FLANGED ROLLER CONVEYOR CHAINS - OUR STANDARD



Catena a perni pieni



Catena a perni forati

PERNI PIENI - SOLID PINS

PER CATENA CODICE ●	Dimensioni rullo			Sovrap. unitario approx per rullo Kg.
	diam. rullo	diam. flangia	spess. flangia	
	Dr mm.	F mm.	S _f mm.	
ST 50/.../F	38	45	4,5	0,016
ST 72/.../F	40	48	5,0	0,022
ST 75/.../F	45	55	5,0	0,031
ST100/.../F	50	65	6,0	0,064
ST110/.../F	60	75	7,0	0,088
ST140/.../F	65	80	8,0	0,108
ST160/.../F	70	90	8,5	0,168
ST195/.../F	80	100	10,0	0,222

PERNI FORATI - HOLLOW PINS

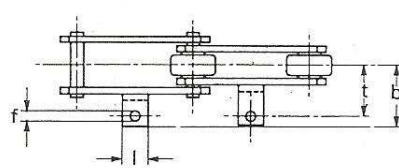
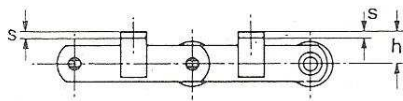
PER CATENA CODICE ●	Dimensioni rullo			Sovrap. unitario approx per rullo Kg.
	diam. rullo	diam. flangia	spess. flangia	
	Dr mm.	F mm.	S _f mm.	
STC 40/.../F	38	45	4,5	0,016
STC 50/.../F	40	48	5,0	0,022
STC 60/.../F	45	55	5,0	0,031
STC 72/.../F	50	65	6,0	0,064
STC 62/.../F	60	75	7,0	0,088
STC110/.../F	65	80	8,0	0,108
STC113/.../F	70	90	8,5	0,168
STC170/.../F	80	100	10,0	0,222

CASA DELLA CATENA DI TAMBURINI FABRIZIO

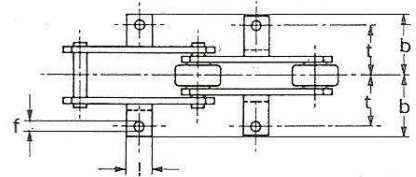
TRASPORTO PESANTE HEAVY CONVEYING

ATTACCHI PER CATENE TRASPORTO A STANDARD INTERNO

ATTACHMENTS FOR CONVEYOR CHAINS - OUR STANDARD



R-1

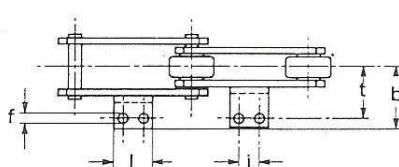
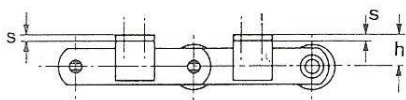


S-1

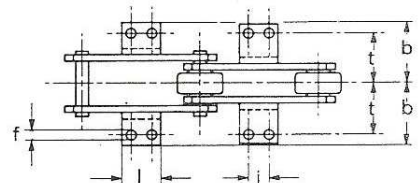
TIPO R-1 S-1

TYPE R-1 S-1

PER CATENA CODICE ⊙	Passo minimo di applicabilità alle piastre	Dimensioni						Sovrappeso unitario approssimato attacco	
		altezza aletta	lunghezza aletta	diam. fori aletta	interasse trasversale fori	ingombro trasversale aletta	spessore aletta	R-1 Kg.	S-1 Kg.
		h mm.	l mm.	f mm.	t mm.	b mm.	s mm.		
ST 50	75	31	30	10,5	31	48	4	0,054	0,107
ST 72	75	26	30	10,5	38	55	4	0,063	0,126
ST 75	100	26	35	10,5	38	55	5	0,076	0,152
ST 100	100	40	35	12,5	50	73	6	0,157	0,313
ST 110	100	40	35	12,5	50	73	6	0,140	0,280
ST 140	125	45	40	14,5	55	80	6	0,179	0,357
ST 160	150	45	40	14,5	65	87	8	0,233	0,465
ST 195	150	50	45	14,5	70	96	9	0,323	0,646
STC 40	75	31	30	10,5	31	48	4	0,054	0,107
STC 50	75	26	30	10,5	38	55	4	0,063	0,126
STC 60	100	26	35	10,5	38	55	5	0,076	0,152
STC 72	100	40	35	12,5	50	73	6	0,157	0,313
STC 62	100	40	35	12,5	50	73	6	0,140	0,280
STC110	125	45	40	14,5	55	80	6	0,179	0,357
STC113	150	45	40	14,5	65	87	8	0,233	0,465
STC170	150	50	45	14,5	70	96	9	0,323	0,646



R-24



S-24

TIPO R-24 S-24

TYPE R-24 S-24

PER CATENA CODICE ⊙	Passo minimo di applicabilità alle piastre	Dimensioni							Sovrappeso unitario approssimato attacco	
		altezza aletta	lunghezza aletta	diam. fori aletta	interasse trasvers. fori	ingombro trasvers. aletta	interasse longitud. fori	spessore aletta	R-24 Kg.	S-24 Kg.
		h mm.	l mm.	f mm.	t mm.	b mm.	i mm.	s mm.		
ST 50	75	31	40	10,5	31	48	20	4	0,072	0,143
ST 72	100	26	40	10,5	38	55	20	4	0,084	0,168
ST 75	100	26	40	10,5	38	55	20	5	0,087	0,174
ST 100	100	40	50	12,5	50	73	25	6	0,223	0,446
ST 110	100	40	50	12,5	50	73	25	6	0,200	0,399
ST 140	125	45	60	14,5	55	80	30	6	0,268	0,536
ST 160	150	45	60	14,5	65	87	30	8	0,349	0,698
ST 195	150	50	60	14,5	70	96	30	9	0,431	0,862
STC 40	75	31	40	10,5	31	48	20	4	0,072	0,143
STC 50	100	26	40	10,5	38	55	20	4	0,084	0,168
STC 60	100	26	40	10,5	38	55	20	5	0,087	0,174
STC 72	100	40	50	12,5	50	73	25	6	0,223	0,446
STC 62	100	40	50	12,5	50	73	25	6	0,200	0,399
STC110	125	45	60	14,5	55	80	30	6	0,268	0,536
STC113	150	45	60	14,5	65	87	30	8	0,349	0,698
STC170	150	50	60	14,5	70	96	30	9	0,431	0,862

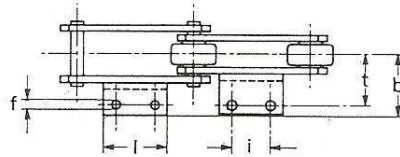
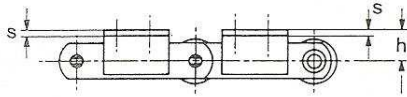
CASA DELLA CATENA DI TAMBURINI FABRIZIO

TRASPORTO PESANTE

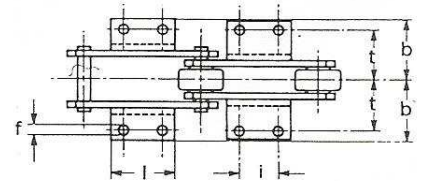
HEAVY CONVEYING

ATTACCHI PER CATENE TRASPORTO A STANDARD INTERNO

ATTACHMENTS FOR CONVEYOR CHAINS - OUR STANDARD



R-26

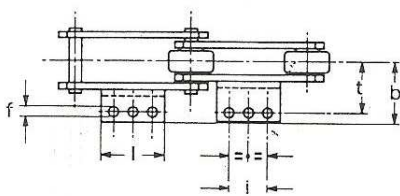
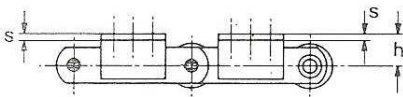


S-26

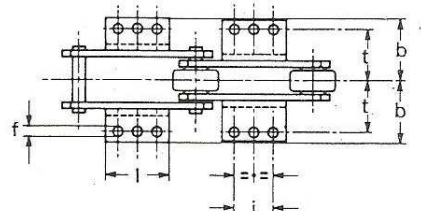
TIPO R-26 S-26

TYPE R-26 S-26

PER CATENA CODICE ⊙	Passo minimo di applicabilità alle piastre	Dimensioni							Sovrappeso unitario approssimato attacco	
		altezza aletta	lunghezza aletta	diam. fori aletta	interasse trasvers. fori	ingombro trasvers. aletta	interasse longitud. fori	spessore aletta	R-26 Kg.	S-26 Kg.
		h mm.	l mm.	f mm.	t mm.	b mm.	i mm.	s mm.		
ST 50	100	31	60	10,5	31	48	35	4	0,107	0,214
ST 72	100	26	60	10,5	38	55	35	4	0,126	0,252
ST 75	100	26	60	10,5	38	55	35	5	0,131	0,261
ST 100	125	40	65	12,5	50	73	40	6	0,290	0,580
ST 110	125	40	65	12,5	50	73	40	6	0,260	0,519
ST 140	150	45	85	14,5	55	80	55	6	0,380	0,759
ST 160	150	45	85	14,5	65	87	55	8	0,494	0,988
ST 195	150	50	85	14,5	70	96	55	9	0,611	1,221
STC 40	100	31	60	10,5	31	48	35	4	0,107	0,214
STC 50	100	26	60	10,5	38	55	35	4	0,126	0,252
STC 60	100	26	60	10,5	38	55	35	5	0,131	0,261
STC 72	125	40	65	12,5	50	73	40	6	0,290	0,580
STC 62	125	40	65	12,5	50	73	40	6	0,260	0,519
STC110	150	45	85	14,5	55	80	55	6	0,380	0,759
STC113	150	45	85	14,5	65	87	55	8	0,494	0,988
STC170	150	50	85	14,5	70	96	55	9	0,611	1,221



R-28



S-28

TIPO R-28 S-28

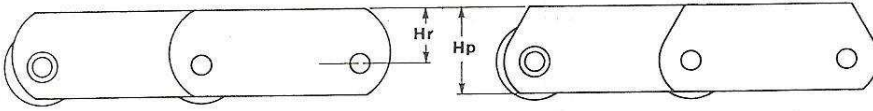
TYPE R-28 S-28

PER CATENA CODICE ⊙	Passo minimo di applicabilità alle piastre	Dimensioni							Sovrappeso unitario approssimato attacco	
		altezza aletta	lunghezza aletta	diam. fori aletta	interasse trasvers. fori	ingombro trasvers. aletta	interasse longitud. fori	spessore aletta	R-28 Kg.	S-28 Kg.
		h mm.	l mm.	f mm.	t mm.	b mm.	i mm.	s mm.		
ST 50	125	31	75	10,5	31	48	50	4	0,134	0,267
ST 72	125	26	75	10,5	38	55	50	4	0,158	0,315
ST 75	125	26	75	10,5	38	55	50	5	0,163	0,326
ST 100	150	40	100	12,5	50	73	60	6	0,446	0,892
ST 110	150	40	100	12,5	50	73	60	6	0,399	0,798
ST 140	200	45	120	14,5	55	80	80	6	0,536	1,071
ST 160	200	45	120	14,5	65	87	80	8	0,698	1,395
ST 195	200	50	120	14,5	70	96	80	9	0,862	1,724
STC 40	125	31	75	10,5	31	48	50	4	0,134	0,267
STC 50	125	26	75	10,5	38	55	50	4	0,158	0,315
STC 60	125	26	75	10,5	38	55	50	5	0,163	0,326
STC 72	150	40	100	12,5	50	73	60	6	0,446	0,892
STC 62	150	40	100	12,5	50	73	60	6	0,399	0,798
STC110	200	45	120	14,5	55	80	80	6	0,536	1,071
STC113	200	45	120	14,5	65	87	80	8	0,698	1,395
STC170	200	50	120	14,5	70	96	80	9	0,862	1,724

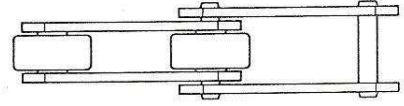
CASA DELLA CATENA DI TAMBURINI FABRIZIO

TRASPORTO PESANTE HEAVY CONVEYING

ATTACCHI PER CATENE TRASPORTO A STANDARD INTERNO ATTACHMENTS FOR CONVEYOR CHAINS - OUR STANDARD



STILE N



STILE S

PIASTRE RIALZATE - PERNI PIENI DEEP LINKS - SOLID PINS

PER CATENA CODICE	Dimensioni		STILE PIASTRE	
	rialzo dal centro	altezza piastra	●	+
	Hr mm.	Hp mm.		
ST 50	25	40	N	S
ST 72	32	50	N	S
ST 75	32	50	N	S
ST100	35	55	N	S
ST110	35	55	N	S
ST140	45	70	N	S
ST160	45	70	N	S
ST195	60	90	N	S

PIASTRE RIALZATE - PERNI FORATI DEEP LINKS - HOLLOW PINS

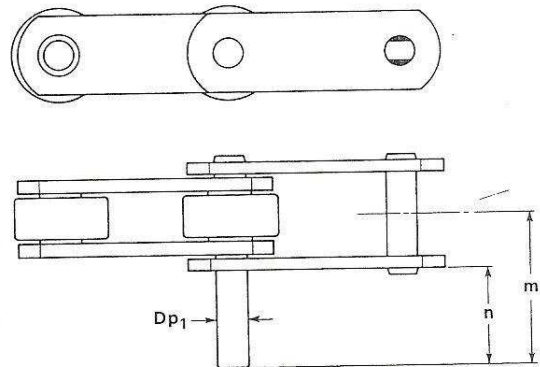
PER CATENA CODICE	Dimensioni		STILE PIASTRE	
	rialzo dal centro	altezza piastra	●	+
	Hr mm.	Hp mm.		
STC 40	25	40	N	S
STC 50	32	50	N	S
STC 60	32	50	N	S
STC 72	35	55	N	S
STC 62	35	55	N	S
STC110	45	70	N	S
STC113	45	70	N	S
STC170	60	90	N	S

TIPO H-1

TYPE H-1

PER CATENA CODICE ●	Dimensioni			Sovrap. unitario approx attacco
	diam. perno sporgente	sporgenza da centro catena	sporgenza da piano piastra est.	H-1 Kg.
	Dp ₁ mm.	m mm.	n mm.	
ST 50	10,0	37,6	20,1	0,011
ST 72	11,9	44,9	25,4	0,020
ST 75	14,2	63,2	40,2	0,045
ST100	14,2	63,2	40,2	0,045
ST110	15,9	73,0	45,5	0,065
ST140	17,9	80,1	50,1	0,092
ST160	19,8	89,9	53,4	0,120
ST195	22,8	100,8	59,8	0,179

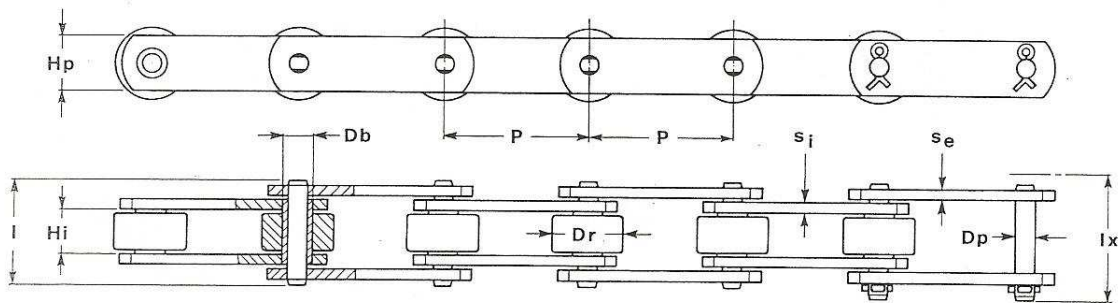
H-1



CASA DELLA CATENA DI TAMBURINI FABRIZIO

TRASPORTO PESANTE HEAVY CONVEYING

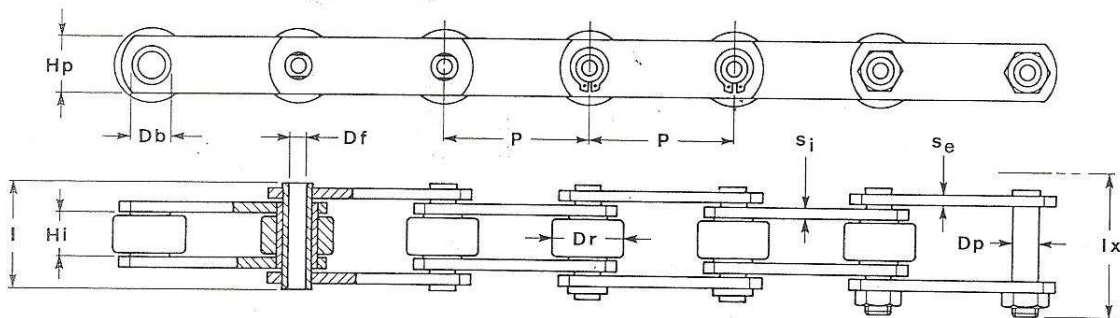
CATENE TRASPORTO SPECIALI SPECIAL CONVEYOR CHAINS



CATENE SPECIALI - SPECIAL CHAINS

PERNI PIENI - SOLID PINS

NOSTRO CODICE ⊙	Dimensioni nominali			Altre dimensioni								Carico minimo di rottura *	Peso netto al m.	giunto
	passo	largh. interna min.	diam. rullo	altezza piastre	spess. piastre int.	spess. piastre est.	diam. max perno	diam. bussola	largh. perno ribad.	ingombro max				
	P mm.	Hi mm.	Dr mm.	Hp mm.	s _i mm.	s _e mm.	Dp mm.	Db mm.	I mm.	Ix mm.	Kg.			
SP7R/350 Δ	35	16,0	20,0	26,5	2,5	2,5	10,00	13,35	32	38	3.000	2,62	21	
SP7R/650	65	15,0	24,0	30,0	4,0	4,0	12,00	17,00	38	44	4.200	3,73	21	
SP7A/662	66,27	27,5	22,5	35,0	6,0	5,0	11,50	15,88	58	63	10.000	5,75	21	
SP7V/750	75	23,0	28,0	40,0	5,0	5,0	10,00	13,35	50	56	10.500	5,76	21	
SP7S/762	76,2	25,0	23,0	30,0	5,0	5,0	11,45	15,24	52	58	11.000 □	4,34	21	
SP7B/100	100	15,0	22,0	30,0	3,0	3,0	10,00	13,35	34	40	4.000	2,28	21	
SP7C/100	100	19,0	55,0	50,0	7,0	5,0	17,90	23,75	51	58	25.000 □	10,39	21	
SP7B/125	125	24,0	55,0	40,0	4,0	4,0	14,35	19,05	47	55	7.200	6,65	21	
SP7O/125 Δ	125	25,4	25,0	35,0	5,0	5,0	14,00	25,00	53	59	4.200	4,21	21	
SP7C/135	135	39,0	66,0	40,0	8,0	8,0	14,30	19,05	78	88	11.000	14,21	21	
SP7V/150	150	32,0	31,0	50,0	7,0	5,0	14,35	19,05	63	73	16.000	7,24	21	
SP7P/150	150	32,0	70,0	50,0	8,0	7,0	14,35	19,05	71	81	20.000	13,75	21	
SP7C/160	160	32,0	30,0	40,0	5,0	5,0	14,45	19,05	61	71	9.000	5,06	21	



CATENE SPECIALI - SPECIAL CHAINS

A PERNI FORATI - HOLLOW PINS

NOSTRO CODICE ⊙	Dimensioni nominali			Altre dimensioni								Carico minimo di rottura *	Peso netto al m.	giunto
	passo	largh. interna min.	diam. rullo	altezza piastre	spess. piastre int.	spess. piastre est.	diam. max perno	diam. foro perno	diam. bussola	largh. perno ribad.	ingombro max			
	P mm.	Hi mm.	Dr mm.	Hp mm.	s _i mm.	s _e mm.	Dp mm.	Df mm.	Db mm.	I mm.	Ix mm.			
SP9B /500 PF	50	15,0	20	30	4	4	13,35	10,20	17,0	36,5	52	3.200	3,12	26-27
SP9R /550 PF Δ	55	22,0	18	30	4	4	14,00	10,20	18,0	42,0	58	4.000	3,14	26-27
SP9R /551 PF Δ	55	25,0	24	40	5	5	18,00	12,10	24,0	51,0	71	7.000	6,03	26-27
SP9R /650 PF	65	15,0	24	30	4	4	13,35	10,20	17,0	36,5	52	3.200	3,08	26-27
SP9K /100 PF	100	15,0	25	35	4	4	13,35	10,20	17,0	36,5	52	4.800	3,27	26-27
SP9N /125 PF	125	25,4	55	50	7	5	25,40	19,20	32,0	58,0	79	10.500	9,12	26-27
SP9M/150 PF	150	17,0	40	35	4	4	19,05	13,35	25,4	38,0	58	3.200	3,46	26-27

▲ Catena con piastre a profilo sagomato

Δ Catena a bussola

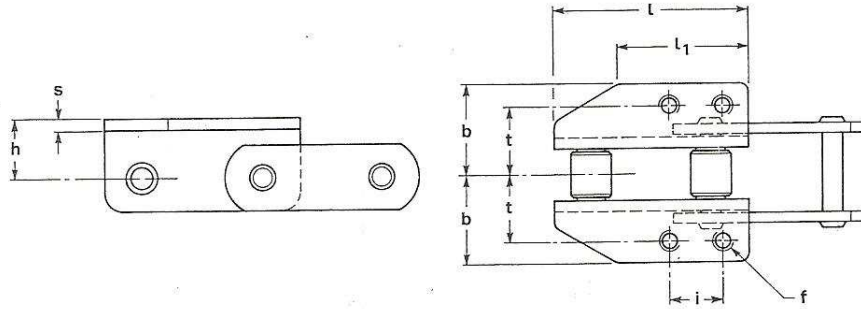
□ Carico di rottura per catena con piastre trattate

* Carico di rottura per catene con piastre non trattate

CASA DELLA CATENA DI TAMBURINI FABRIZIO

TRASPORTO PESANTE HEAVY CONVEYING

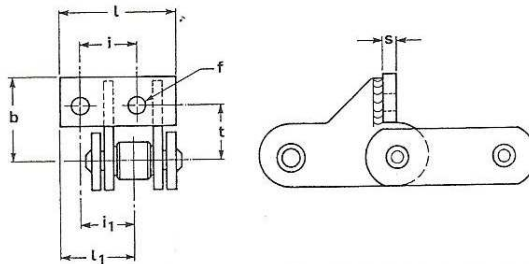
ATTACCHI PER CATENE TRASPORTO SPECIALI ATTACHMENTS FOR SPECIAL CONVEYOR CHAINS



TIPO FRESANTE

MILLING TYPE

PER CATENA CODICE e	Passo p mm.	Dimensioni								Sovrappeso unitario approssimato attacco S-2 Kg.
		altezza aletta h mm.	lunghezza aletta l mm.	lunghezza piano l ₁ mm.	diam. fori aletta f mm.	interasse trasversale fori t mm.	ingombro trasversale aletta b mm.	interasse longitud. fori i mm.	spessore aletta s mm.	
SP7A/662	66,27	30	106	77	10MA	33,5	46,2	28,1	6	0,317



TIPO SPINTORE

PUSHING TYPE

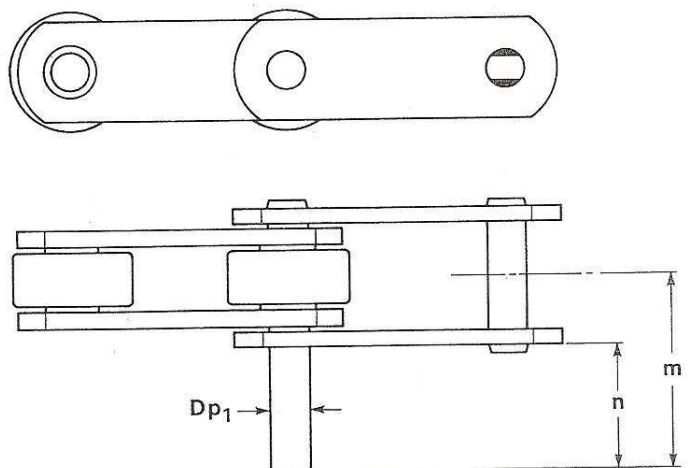
PER CATENA CODICE e	Passo p mm.	Dimensioni								Sovrappeso unitario approssimato attacco Kg.
		interasse verticale fori t mm.	altezza attacco b mm.	lunghezza attacco l mm.	disassa- mento attacco l ₁ mm.	diam. fori attacco f mm.	interasse fori i mm.	disassa- mento fori i ₁ mm.	spessore s mm.	
SP7A/662	66,27	32,5	51,5	69,6	44,2	10,5	35,2	32,0	8,2	0,286

TIPO H-1

TYPE H-1

PER CATENA CODICE e	Dimensioni			Sovrappeso unitario approx attacco H-1 Kg.
	diam. perno sporgente Dp ₁ mm.	sporgenza da centro catena m mm.	sporgenza da piano piastra est. n mm.	
SP7R/350	10,00	48,5	35,0	0,020
SP7R/650	12,00	56,0	40,0	0,034
SP7A/662	11,50	55,3	30,0	0,023
SP7V/750	10,00	52,0	30,0	0,017
SP7S/762	11,45	53,0	30,0	0,022
SP7B/100	10,00	34,0	20,0	0,011
SP7C/100	25,00	62,0	40,0	0,141
SP7B/125	14,35	60,5	40,0	0,046
SP7O/125	15,00	76,2	53,0	0,069
SP7C/135	14,30	86,0	50,0	0,057
SP7V/150	14,35	58,5	30,0	0,035
SP7P/150	14,35	71,5	40,0	0,046
SP7C/160	14,45	66,5	40,0	0,048

H-1



N.B. — Attacchi con misure Dp₁, m, n, diverse da quelle indicate possono essere forniti a richiesta

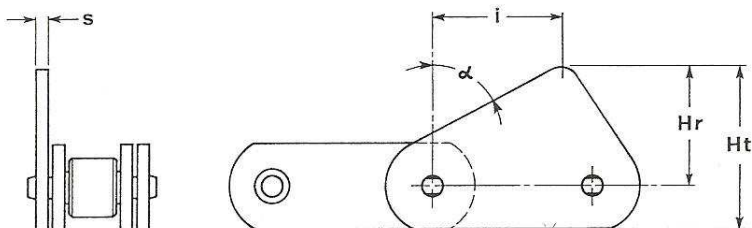
CASA DELLA CATENA DI TAMBURINI FABRIZIO

TRASPORTO PESANTE

HEAVY CONVEYING

ATTACCHI PER CATENE TRASPORTO SPECIALI

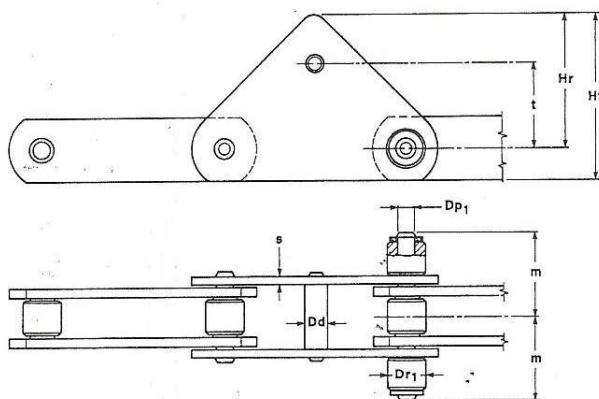
ATTACHMENTS FOR SPECIAL CONVEYOR CHAINS



TIPO V-1

TYPE V-1

PER CATENA CODICE •	Passo p mm.	Dimensioni					Sovrappeso unitario approssimato attacco V-1 Kg.
		altezza rialzo Hr mm.	altezza attacco Ht mm.	posizione vertice attacco i mm.	inclinazione attacco α gradi	altezza attacco s mm.	
SP4V/750	75	43,5	56,5	67	65°	4,0	0,038
SP7V/750	75	55,0	74,0	62	60°	5,0	0,156



V-2

TIPO V-2

TYPE V-2

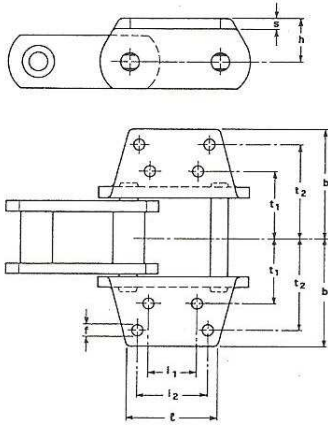
PER CATENA CODICE •	Passo p mm.	Composizione	Dimensioni								Sovrappeso unitario approx attacco V-2 Kg.
			altezza rialzo Hr mm.	altezza attacco Ht mm.	altezza distanz. t mm.	diam. distanz. D _d mm.	spessore attacco s mm.	diam. perno sporgen. D _{p1} mm.	sporgenza da centro catena m mm.	diam. rullo laterale D _{r1} mm.	
SP7V/150	150	con distanziale saldato	110	136	70	20	5	/	/	/	0,642
		con distanziale non saldato	110	136	70	18	5	/	/	/	0,615
		con perni sporgenti bilaterali	110	136	70	18	5	14,35	60	/	0,687
		con rulli laterali bilaterali	110	136	70	18	5	14,35	60	31	0,951

CASA DELLA CATENA DI TAMBURINI FABRIZIO

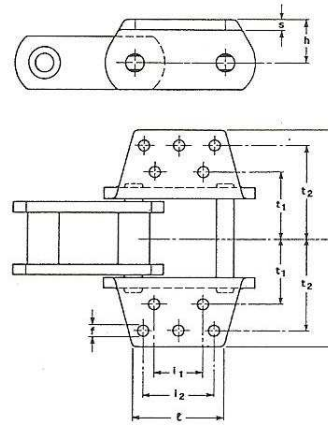
TRASPORTO PESANTE HEAVY CONVEYING

ATTACCHI PER CATENE PER CEMENTIFICI ATTACHMENTS FOR CHAINS FOR CEMENT FACTORIES

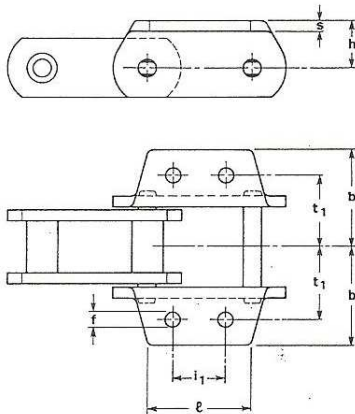
S-443



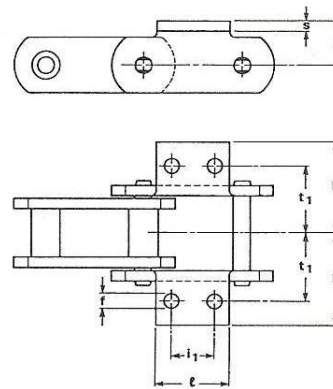
S-44



S-24



S-2



NOSTRO CODICE +	Passo p mm.	Tipo di attacco n.	Dimensioni									Sovrapp. unitario approx attacco Kg
			altezza aletta h mm.	lunghezza aletta l mm.	diam. fori aletta f mm.	interasse trasv. fori interni t ₁ mm.	interasse trasv. fori esterni t ₂ mm.	ingombro trasvers. aletta b mm.	interasse long. fori interni i ₁ mm.	interasse long. fori esterni i ₂ mm.	spessore aletta s mm.	
CC15023	152,40	S-2	28,6	89,0	10,0	67,5	—	84,0	44,4	—	9,5	0,609
CC15056	152,40	S-24	47,6	150,0	17,5	92,1	—	120,5	63,5	—	13,0	2,210
CC15063	152,40	S-44	63,5	150,0	14,2	88,9	152,40	177,8	88,9	120,4	12,0	3,850
CC15115	152,40	S-44	76,2	160,0	17,5	114,3	165,10	190,5	69,8	114,3	16,0	4,780
CC17115	177,80	S-443	76,2	178,0	17,5	114,3	165,10	190,5	95,3	139,7	16,0	5,300
CC25032	250,00	S-2	36,0	80,0	11,0	62,0	—	77,0	50,0	—	8,0	0,544